



Xiaomi Pad 6 Keyboard

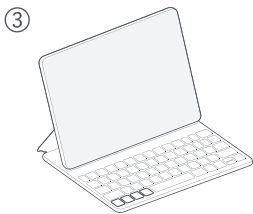
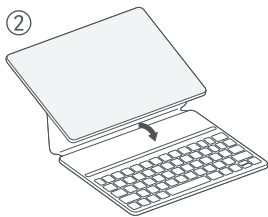
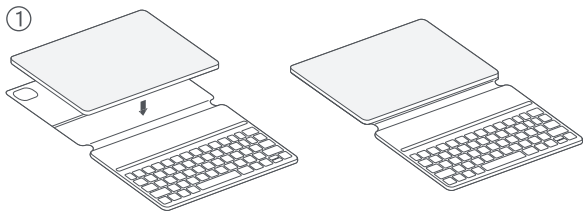
Quick Start Guide

Contents

English	01
Français	04
Deutsch	07
Italiano	10
Español	13
Русский	16
Türkçe	19
日本語	22
繁體中文	24
العربية	29

Thank you for choosing Xiaomi Pad 6 Keyboard

This product is only compatible with Xiaomi Pad 6



Note: The keyboard will only enter operating mode once the Pad and keyboard have been linked together correctly as shown above.

Power supply:

The Pad will provide power to the keyboard once the two have been fitted together.

For more information, visit our official website:

www.mi.com/global/service/userguide

WEEE



Special precautions must be taken to safely dispose of this product. This marking indicates that this product may not be discarded with other household waste in the EU.

To prevent harm to the environment or human health from inappropriate waste disposal, and to promote sustainable reuse of material resources, please recycle responsibly.

To safely recycle your device, please use return and collection systems or contact the retailer where the device was originally purchased.

Important Safety Information

Read all safety information below before using your device:

- Use only authorized accessories which are compatible with your device.
- Input: 3.4-4.5V=30mA.
- This device's operating temperature range is 0°C to 40°C. The storage temperature range of the equipment is -20°C to 45°C. Using this device in an environment outside of this temperature range may damage the device.
- Keep your device dry.
- Do not try to repair the device yourself. If any part of the device does not work properly, contact Mi customer support or bring your device to an authorized repair center.
- Connect other devices according to their instruction manuals. Do not connect incompatible devices to this device.
- Your device is not a toy. As with all electrical products, precautions should be observed during handling and using of electrical products to reduce the risk of electric shock. If parents choose to allow children to use the device, they should caution his or her child about the potential hazard while using and handling the device.



Safety Precautions

- Observe all applicable laws and rules restricting use of device in specific situations and environments.
- Do not use your device in hospital operating rooms, emergency rooms, or intensive care units. Always comply with all rules and regulations of hospitals and health centers. If you have a medical device, please consult your doctor and the device manufacturer to determine whether your device may interfere with the device's operation. To avoid potential interference with a pacemaker, always maintain a minimum distance of 15 cm between your device and the pacemaker. To avoid interference with medical equipment, do not use your device near hearing aids, cochlear implants, or other similar devices.
- Do not use your device in places with high humidity, such as bathrooms. Doing so may result in electric shock, injury, fire, and charger damage.

EU Regulations

EMCD Declaration of Conformity

Xiaomi Communications Co., Ltd. hereby declares that this product 23046KBD9S is in compliance with the essential requirements and other relevant provisions of the EMC Directive 2014/30/EU.

The full text of the EU declaration of conformity is available at the following internet address:
www.mi.com/en/certification

Manufacturer's Authorized EU Representative

Name: Xiaomi Technology Netherlands B.V

Address: Prinses Beatrixlaan 582, 2595BM, The Hague, The Netherlands



Legal Information

This device may be operated in all member states of the EU.
Observe national and local regulations where the device is used.

UK Regulations

Declaration of Conformity

Xiaomi Communications Co., Ltd. hereby declares that this product 23046KBD9S is in compliance with requirements: Electromagnetic Compatibility Regulations 2016. The full text of the UK declaration of conformity is available at the following internet address: www.mi.com/en/certification



Manufacturer's Authorized UK Representative

Name: Xiaomi Technology UK Limited

Address: Part Ground Floor, North Wing, 100 Brook Drive, Green Park, Reading

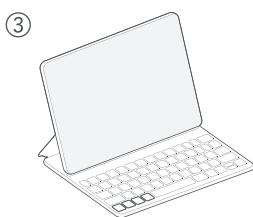
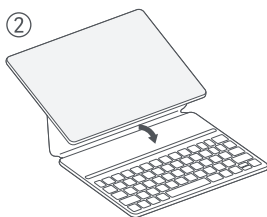
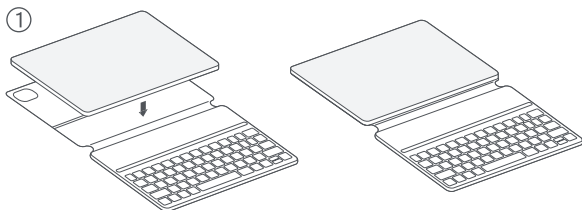
Disclaimer

This quick start guide is published by Xiaomi or its local affiliated company. Improvements and changes to this guide necessitated by typographical errors, inaccuracies of current information, or improvements to programs and/or equipment, may be made by Xiaomi at any time and without notice. Such changes will, however, be incorporated into new online editions of the quick start guide (please see details at www.mi.com/global/service/userguide). All illustrations are for illustration purposes only and may not accurately depict the actual device.

FR

Merci d'avoir choisi le Xiaomi Pad 6 Keyboard

Ce produit est uniquement compatible avec le Xiaomi Pad 6



Remarque : Le clavier n'entrera en mode de fonctionnement que lorsque le Pad et le clavier auront été correctement reliés entre eux, comme indiqué ci-dessus.

Alimentation électrique :

Le Pad alimentera le clavier une fois que les deux auront été assemblés.

Pour plus d'informations, visitez notre site officiel :

www.mi.com/global/service/userguide

DEEE



Des précautions spéciales doivent être prises pour mettre ce produit au rebut en toute sécurité. Ce symbole indique que ce produit ne doit pas être jeté avec les déchets ménagers dans l'Union européenne. Pour éviter tout dommage éventuel à l'environnement ou à la santé provenant d'une élimination des déchets non contrôlée, ainsi que pour soutenir une réutilisation durable des ressources matérielles, recyclez votre appareil de manière responsable.

Pour recycler votre appareil en toute sécurité, utilisez les systèmes de retour et de collecte ou contactez le revendeur auprès duquel l'appareil a été acheté.

Informations importantes sur la sécurité

Consultez toutes les informations sur la sécurité ci-dessous avant d'utiliser votre appareil :

- Utilisez exclusivement des accessoires approuvés et compatibles avec votre appareil.
- Entrée : 3,4~4,5V \approx 30mA.
- La plage de température de fonctionnement de cet appareil va de 0°C à 40°C. La plage de température de stockage de l'équipement s'étend de -20°C à 45°C. L'utilisation de cet appareil dans des environnements dépassant cette plage de températures peut endommager l'appareil.
- Gardez l'appareil au sec.
- N'essayez pas de réparer l'appareil par vous-même. Si une partie de l'appareil ne fonctionne pas correctement, contactez le service client de Xiaomi ou apportez l'appareil à un centre de réparation agréé.
- Connectez d'autres appareils conformément aux manuels de l'utilisateur. Ne connectez pas d'appareils incompatibles avec cet appareil.
- Votre appareil n'est pas un jouet. Comme pour tous les produits électriques, des précautions doivent être prises lors de la manipulation et de l'utilisation de ces produits afin de réduire le risque de choc électrique. Si les parents décident d'autoriser leurs enfants à utiliser l'appareil, ils doivent les mettre en garde contre les risques potentiels liés à l'utilisation et à la manipulation de l'appareil.



Précautions de sécurité

- Suivez toutes les règles et lois relatives aux restrictions d'utilisation de l'appareil en fonction des situations et des environnements.
- N'utilisez pas votre appareil dans une salle d'opération d'hôpital, aux urgences ou en soins intensifs. Conformez-vous aux règles ainsi qu'aux réglementations des hôpitaux et des centres de soin. Si vous avez un appareil médical, veuillez consulter votre médecin et le fabricant dudit appareil pour déterminer si votre appareil peut interférer avec le fonctionnement de l'appareil. Pour éviter toute interférence avec un pacemaker, tenez votre appareil à au moins 15 cm du dispositif. Pour éviter toute interférence avec un dispositif médical, n'utilisez pas votre appareil près de prothèses auditives, d'implants cochléaires ni de tout autre appareil similaire.
- N'utilisez pas votre appareil dans des endroits à forte humidité comme une salle de bain. afin d'éviter toute électrocution ou blessure ou tout incendie ou dégât sur le chargeur.

Réglementations européennes

Déclaration de conformité à la directive CEM

Xiaomi Communications Co., Ltd. déclare par la présente que ce produit 23046KBD9S est conforme aux exigences fondamentales et aux autres dispositions relatives de la directive CEM 2014/30/UE.

La déclaration de conformité applicable à l'UE est disponible en intégralité à l'adresse suivante : www.mi.com/en/certification



Informations légales

Cet appareil peut être utilisé dans tous les États membres de l'UE.

Suivez les réglementations locales et nationales des régions dans lesquelles l'appareil est utilisé.

Avis de non-responsabilité

Ce guide de démarrage rapide est publié par Xiaomi ou sa filiale locale. Xiaomi se réserve le droit d'améliorer et de modifier à tout moment sans préavis ce manuel en cas d'erreurs typographiques, d'informations actuelles imprécises ou d'améliorations des programmes et/ou des équipements. Ces modifications seront toutefois intégrées dans les nouvelles éditions en ligne du guide de démarrage rapide (plus d'informations à l'adresse www.mi.com/global/service/userguide). Toutes les images sont utilisées à des fins d'illustration uniquement et peuvent ne pas représenter de manière précise l'appareil concerné.



FR

Cet appareil
se recycle

À DÉPOSER
EN MAGASIN



OU

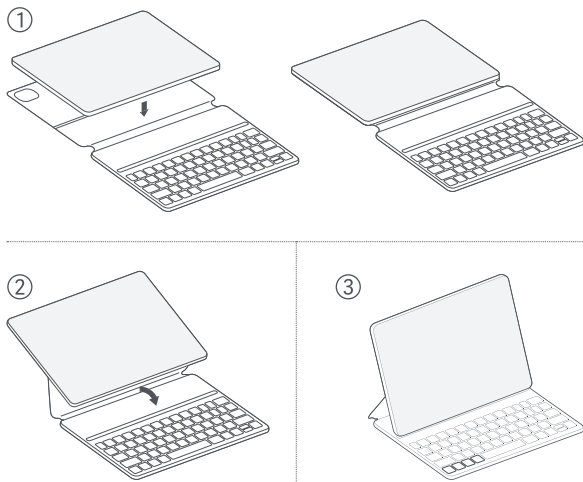
À DÉPOSER
EN DÉCHÈTERIE



Points de collecte sur www.quefairedemesdechets.fr
Privilégiez la réparation ou le don de votre appareil !

Vielen Dank, dass Sie sich für Xiaomi Pad 6 Keyboard entschieden haben

Dieses Produkt ist nur mit dem Xiaomi Pad 6 kompatibel



Hinweis: Die Tastatur wechselt erst dann in den Betriebsmodus, wenn das Pad und die Tastatur wie oben gezeigt korrekt miteinander verbunden wurden.

Stromversorgung:

Das Pad versorgt die Tastatur mit Strom, sobald beide miteinander verbunden wurden.
Weitere Informationen finden Sie auf unserer offiziellen Website:
www.mi.com/global/service/userguide

WEEE-Richtlinie



Zur sicheren Entsorgung dieses Produkts müssen besondere Vorsichtsmaßnahmen getroffen werden. Diese Kennzeichnung bedeutet, dass dieses Gerät in sämtlichen Mitgliedsstaaten der EU nicht mit dem normalen Hausmüll entsorgt werden darf.

Um eine Verschmutzung der Umwelt und Gesundheitsrisiken für andere Personen durch unkontrollierte Müllentsorgung zu vermeiden und um eine nachhaltige Nutzung materieller Ressourcen zu ermöglichen, sollten Sie Ihre Abfälle verantwortungsbewusst wiederverwerten.

Um das sichere Recycling Ihres Geräts zu gewährleisten, machen Sie bitte von Rückgabe- und Sammelsystemen Gebrauch oder kontaktieren Sie den Händler, von dem Sie das Gerät erworben haben.

Wichtige Sicherheitsinformationen

Lesen Sie die untenstehenden Sicherheitsinformationen durch, bevor Sie das Gerät benutzen:

- Verwenden Sie nur zugelassene Zubehörteile, die mit Ihrem Gerät kompatibel sind.
- Eingang: 3.4-4.5V = 30mA.
- Der Betriebstemperaturbereich des Geräts beträgt 0°C bis 40°C. Der Lagertemperaturbereich des Geräts beträgt -20°C bis 45°C. Die Benutzung des Geräts in einer Umgebung mit höheren oder niedrigeren Temperaturen kann zur Beschädigung des Geräts führen.
- Halten Sie Ihr Gerät trocken.
- Versuchen Sie nicht, das Gerät selbst zu reparieren. Falls ein Teil des Geräts nicht mehr ordnungsgemäß funktioniert, kontaktieren Sie den Kundendienst von Mi oder bringen Sie das Gerät zu einer autorisierten Reparaturwerkstatt.
- Schließen Sie weitere Geräte gemäß deren Bedienungsanleitung an. Schließen Sie keine inkompatiblen Geräte an dieses Gerät an.
- Ihr Gerät ist kein Spielzeug. Wie bei allen elektrischen Produkten sollten bei dem Umgang Vorsichtsmaßnahmen beachtet werden, um das Risiko eines Stromschlags zu verringern. Wenn Eltern ihren Kindern erlauben, das Gerät zu verwenden, sollten sie ihre Kinder vor den potenziellen Gefahren beim Umgang mit diesem Gerät warnen.



Sicherheitsvorkehrungen

- Beachten Sie sämtliche geltenden Gesetze und Vorschriften, die eine Benutzung des Geräts in bestimmten Fällen und Umgebungen einschränken.
- Benutzen Sie das Gerät nicht in Operationssälen, Notaufnahmen oder Intensivstationen von Krankenhäusern. Halten Sie die geltenden Vorschriften in Krankenhäusern und Gesundheitszentren stets ein. Falls Sie auf ein medizinisches Gerät angewiesen sind, konsultieren Sie bitte Ihren Arzt und den Gerätehersteller, um zu ermitteln, ob Ihr Gerät gegebenenfalls den Betrieb dieses Geräts beeinträchtigt. Um die mögliche Beeinträchtigung eines Herzschrittmachers zu vermeiden, muss sich das Gerät stets in einem Abstand von mindestens 15 cm vom Herzschrittmacher befinden. Um die mögliche Beeinträchtigung medizinischer Geräte zu vermeiden, dürfen Sie das Gerät nicht in der Nähe von Hörgeräten, cochlearen Implantaten oder ähnlichen Geräten benutzen.
- Verwenden Sie das Gerät nicht in Umgebungen mit hoher Luftfeuchtigkeit, z. B. im Badezimmer. Dies könnte zu elektrischem Schlag, Verletzung, Brand und Schäden am Ladegerät führen.

EU-Vorschriften

EMCD-Konformitätserklärung

Hiermit erklärt Xiaomi Communications Co., Ltd., dass dieses Produkt 23046KBD9S den wesentlichen Anforderungen und anderen einschlägigen Bestimmungen der EMV-Richtlinie (2014/30/EU) entspricht.

Der vollständige Wortlaut der EU-Konformitätserklärung ist unter der folgenden Internetadresse abrufbar: www.mi.com/en/certification



Rechtliche Hinweise

Dieses Gerät kann in sämtlichen Mitgliedsstaaten der EU betrieben werden.

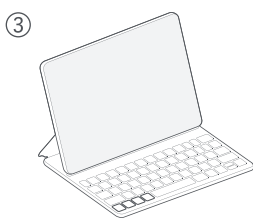
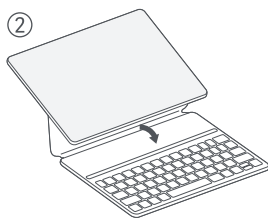
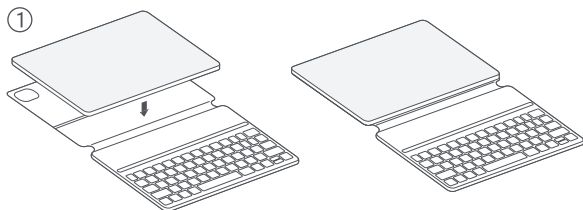
Beachten Sie bei der Verwendung des Geräts die nationalen und lokalen Bestimmungen.

Haftungsausschluss

Diese Kurzanleitung wurde von Xiaomi oder einem lokalen verbundenen Unternehmen veröffentlicht. Verbesserungen und Änderungen dieser Anleitung aufgrund von typografischen Fehlern, Ungenauigkeiten der vorliegenden Informationen oder Verbesserungen von Programmen und/oder Geräten können von Xiaomi jederzeit und ohne Ankündigung vorgenommen werden. Derartige Änderungen werden dann in neue Online-Ausgaben dieser Kurzanleitung aufgenommen (weitere Details finden Sie unter: www.mi.com/global/service/userguide). Sämtliche Abbildungen dienen nur zur Illustration und geben möglicherweise nicht das exakte Aussehen des tatsächlichen Geräts wieder.

Grazie per aver scelto Xiaomi Pad 6 Keyboard

Questo prodotto è compatibile solo con Xiaomi Pad 6



Nota: La tastiera entrerà in modalità operativa solo dopo che il Pad e la tastiera sono stati collegati correttamente come mostrato sopra.

Alimentazione:

Il Pad alimenterà la tastiera non appena saranno collegati l'uno all'altro.
Per ulteriori informazioni, visitare il nostro sito Web ufficiale:
www.mi.com/global/service/userguide

RAEE



Si devono prendere precauzioni speciali per smaltire in sicurezza questo prodotto. Questo simbolo indica che il prodotto non può essere smaltito insieme ai comuni rifiuti domestici in tutto il territorio dell'Unione Europea. Per prevenire danni all'ambiente o alla salute umana dovuti allo smaltimento improprio dei rifiuti e per promuovere il riutilizzo sostenibile delle risorse materiali, riciclare responsabilmente.

Per riciclare in modo sicuro il dispositivo, utilizzare i comuni sistemi di riconsegna e raccolta oppure rivolgersi al rivenditore da cui è stato originariamente acquistato il prodotto.

Informazioni di sicurezza importanti

Leggere tutte le informazioni di sicurezza di seguito prima di utilizzare il dispositivo:

- Utilizzare esclusivamente accessori autorizzati compatibili con il dispositivo.
- Ingresso: 3.4-4.5V=30mA.
- L'intervallo di temperatura di esercizio di questo dispositivo è 0°C e 40°C. L'intervallo di temperatura di stoccaggio delle apparecchiature è -20°C e 45°C. L'utilizzo del dispositivo in ambienti al di fuori del suddetto intervallo di temperatura può danneggiare il dispositivo.
- Mantenere asciutto il dispositivo.
- Non cercare di riparare da soli il dispositivo. In caso di malfunzionamento di un componente del dispositivo, contattare l'assistenza clienti Mi o portare il dispositivo presso un centro di riparazione autorizzato.
- Collegare altri dispositivi conformemente ai relativi manuali di istruzioni. Non collegare dispositivi incompatibili a questo dispositivo.
- Il dispositivo non è un giocattolo. Come per tutti i prodotti elettrici, durante la manipolazione e l'uso di prodotti elettrici è necessario osservare le precauzioni necessarie per ridurre il rischio di scosse elettriche. Se i genitori scelgono di consentire ai bambini di utilizzare il dispositivo devono prestare attenzione al rischio potenziale durante l'uso e la manipolazione del dispositivo da parte dei bambini.



Precauzioni di sicurezza

- Rispettare tutte le leggi e le regole applicabili che limitano l'uso del dispositivo in situazioni e ambienti specifici.
- Non utilizzare il dispositivo nelle sale operatorie degli ospedali, nel pronto soccorso o nelle unità di rianimazione. Osservare sempre tutte le leggi e le normative vigenti per gli ospedali e i centri sanitari. Se si indossa un dispositivo medico, consultare il proprio medico e il produttore del dispositivo per stabilire se il dispositivo può interferire con il funzionamento dello stesso. Per evitare potenziali interferenze con il pacemaker, mantenere sempre una distanza minima di 15 cm tra il dispositivo e il pacemaker. Per evitare interferenze con apparecchiature mediche, non utilizzare il dispositivo vicino ad apparecchi acustici, impianti cocleari o altri dispositivi simili.
- Non utilizzare il dispositivo in luoghi caratterizzati da umidità elevata, ad esempio sale da bagno. In caso contrario si potrebbero verificare scosse elettriche, lesioni, incendi e danni al caricabatteria.

Normative UE



Dichiarazione di conformità EMC

Xiaomi Communications Co., Ltd. dichiara che il presente prodotto 23046KBD9S è conforme ai requisiti essenziali e ad altre disposizioni pertinenti della direttiva EMC 2014/30/UE.

Il testo completo della dichiarazione di conformità UE è disponibile all'indirizzo Internet: www.mi.com/en/certification

Informazioni legali

Il dispositivo può essere utilizzato in tutti gli stati membri dell'UE.

Osservare le normative locali e nazionali del luogo in cui il dispositivo viene utilizzato.

Dichiarazione di non responsabilità

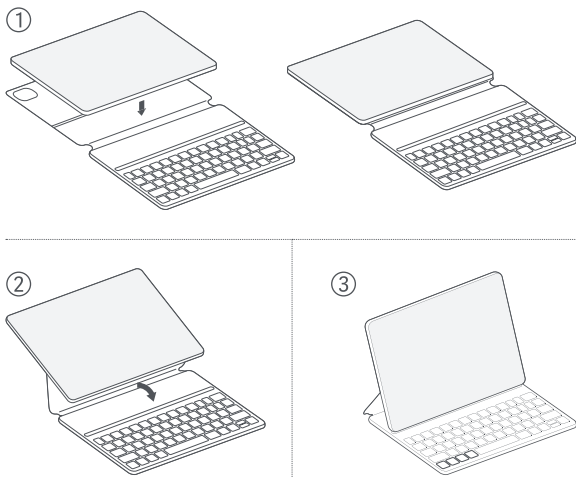
La presente guida rapida è pubblicata da Xiaomi o dalla propria società affiliata locale. Miglioramenti e modifiche a questa guida, resi necessari da errori tipografici, imprecisioni relative alle informazioni correnti o miglioramenti a programmi e/o apparecchiature, possono essere apportati da Xiaomi in qualsiasi momento e senza preavviso. Tali modifiche saranno tuttavia integrate nelle nuove edizioni online della presente guida rapida (consultare i dettagli alla pagina Web www.mi.com/global/service/userguide). Tutte le illustrazioni sono fornite esclusivamente a scopo indicativo e potrebbero non rappresentare in modo accurato il dispositivo reale.

PAP 21	PAP 22	OTHER 7
Carta	Carta	Plastica
RACCOLTA DIFFERENZIATA		
Verifica le disposizioni della tua Comune. Separa le componenti e conferiscile in modo corretto.		

ES

Gracias por elegir Xiaomi Pad 6 Keyboard

Este producto solo es compatible con Xiaomi Pad 6



Nota: el teclado solo entrará en el modo de funcionamiento una vez que se hayan conectado la tableta y el teclado como se muestra arriba.

Fuente de alimentación:

La tableta proporcionará energía al teclado una vez conectados.
Para obtener más información, visite nuestro sitio web oficial:
www.mi.com/global/service/userguide

WEEE



Para desechar este producto de forma segura, se deben tomar precauciones especiales. Esta marca indica que este producto no debe desecharse con otros desechos domésticos en la UE.

Para evitar posibles daños al medioambiente o a la salud humana provocados por la eliminación inadecuada de residuos y para fomentar la reutilización sostenible de los recursos materiales, reciclelo responsablemente.

Para desechar de forma segura su dispositivo, utilice los sistemas de recolección y devolución, o póngase en contacto con el vendedor al que compró originalmente el producto.

Información importante de seguridad

Lea toda la información de seguridad a continuación antes de usar el dispositivo.

- Utilice únicamente accesorios autorizados que sean compatibles con su dispositivo.
- Entrada: 3.4-4.5V=30mA.
- La temperatura de funcionamiento de este dispositivo es de 0 a 40 °C. La temperatura de almacenamiento del equipo es de -20 a 45 °C. El uso de este dispositivo en un entorno fuera de este rango puede dañarlo.
- Mantenga seco el dispositivo.
- No intente reparar el dispositivo por su cuenta. Si alguna de las piezas del dispositivo no funciona correctamente, póngase en contacto con el servicio de atención al cliente de Mi o lleve el dispositivo a un centro de reparación autorizado.
- Conecte otros dispositivos de acuerdo a los manuales de instrucciones. No conecte dispositivos incompatibles a este dispositivo.
- El dispositivo no es un juguete. Al igual que con el resto de productos eléctricos, se deben tener en cuenta precauciones durante la manipulación y el uso de estos productos para reducir el riesgo de descargas eléctricas. Si los padres deciden permitir que sus hijos usen el dispositivo, deberán advertirles sobre los posibles peligros derivados del uso y la manipulación del dispositivo.



Precauciones de seguridad

- Respete todas las leyes y normas aplicables que restrinjan el uso de tabletas en situaciones o entornos específicos.
- No utilice el teléfono en quirófanos, salas de urgencias ni unidades de cuidados intensivos de un hospital. Cumpla siempre todas las reglas y regulaciones actuales de los hospitales y centros de salud. Si tiene un dispositivo médico, consulte a su doctor y al fabricante del dispositivo para determinar si la tableta podría provocar interferencias con su funcionamiento. Para evitar posibles interferencias con marcapasos, mantenga siempre una distancia mínima de 15 cm entre la tableta y el marcapasos. Para evitar interferencias con equipos médicos, no utilice el dispositivo cerca de audífonos, implantes cocleares o dispositivos similares.
- No utilice el dispositivo en lugares con mucha humedad, como cuartos de baño. Hacerlo podría provocar descargas eléctricas, lesiones, incendios y daños en el cargador.

Reglamentos de la UE



Declaración de conformidad de la Directiva sobre compatibilidad electromagnética

Por la presente, Xiaomi Communications Co., Ltd. declara que este producto 23046KBD9S cumple los requisitos fundamentales y otras provisiones relevantes de la Directiva sobre compatibilidad electromagnética 2014/30/EU. Encontrará el texto completo de la declaración de conformidad de la UE en esta dirección de Internet: www.mi.com/en/certification

Información legal

Este dispositivo puede utilizarse en todos los Estados miembros de la UE.
Consulte los reglamentos locales y nacionales del lugar en el que utilice el dispositivo.

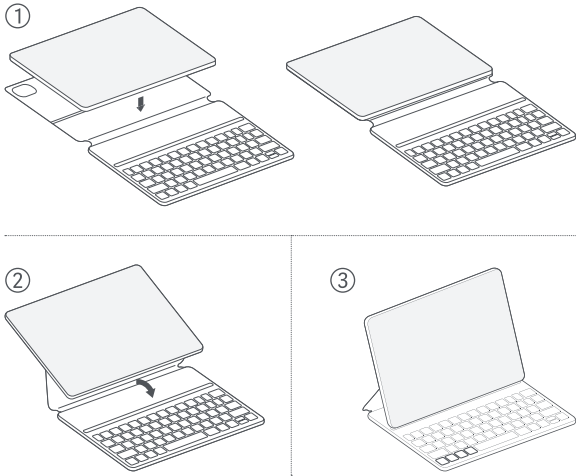
Descargo de responsabilidades

Esta guía de inicio rápido es publicada por Xiaomi o su compañía afiliada local. Xiaomi puede realizar mejoras y cambios en la presente Guía que sean necesarios debido a errores tipográficos, inexactitudes de la información actual o mejoras en los programas o equipos, en cualquier momento y sin previo aviso. Sin embargo, estos cambios serán incorporados en las siguientes ediciones en línea de esta guía de inicio rápido (consulte todos los detalles en www.mi.com/global/service/userguide). Todas las ilustraciones se proporcionan a modo de referencia y es posible que no representen con precisión el dispositivo real.

RU

Благодарим за выбор Xiaomi Pad 6 Keyboard!

Данное устройство совместимо только с планшетом Xiaomi Pad 6.



Примечание. Клавиатура переходит в рабочий режим только после правильного соединения планшета и клавиатуры, как показано выше.

Источник питания:

Планшет будет обеспечивать питание клавиатуры после их подключения.
Для получения дополнительной информации посетите наш официальный веб-сайт:
<https://www.mi.com/ru/service/support/userguide.html>

Отходы электрического и электронного оборудования



Нужно соблюдать особые меры предосторожности, чтобы обеспечить безопасную утилизацию изделия. Данная маркировка означает, что это изделие нельзя утилизировать с другими бытовыми отходами на территории ЕС.

Чтобы предотвратить нанесение вреда окружающей среде и здоровью людей от несоответствующего выброса отходов и способствовать безопасному повторному использованию материальных ресурсов, утилизируйте устройство ответственно.

Для безопасной переработки отработавшего устройства сдайте его в пункты приема электроники или розничный магазин, в котором оно было первоначально приобретено.

Важная информация о технике безопасности

Правила и условия перевозки (транспортирования): перевозка и транспортировка оборудования допускается только в заводской упаковке, любыми видами транспорта, без ограничения расстояний.

Правила и условия реализации: без ограничений.

Правила и условия утилизации: по окончании срока службы оборудования, обратитесь к официальному дилеру для утилизации оборудования.

Правила и условия подключения к электрической сети и другим техническим средствам, пуска, регулирования и введения в эксплуатацию: производится в соответствии с кратким руководством пользователя, прилагаемом к данному оборудованию.

Сведения об ограничениях в использовании с учетом предназначения для работы в жилых, коммерческих и производственных зонах: оборудование предназначено для использования в жилых, коммерческих и производственных зонах без воздействия опасных и вредных производственных факторов. Оборудование предназначено для круглосуточной непрерывной эксплуатации без постоянного присутствия обслуживающего персонала.

Перед использованием устройства ознакомьтесь со всеми сведениями о технике безопасности.

- Используйте только разрешенные аксессуары, совместимые с вашим устройством.
- Параметры входного тока: 3.4–4.5V=30mA
- Диапазон рабочих температур устройства составляет от 0°C до 40°C. Диапазон температур для хранения устройства составляет от -20°C до 45°C. Использование устройства вне этого температурного диапазона может привести к его повреждению.
- Не пытайтесь самостоятельно отремонтировать устройство. Если какой-либо компонент устройства не работает должным образом, обратитесь в службу поддержки клиентов Mi или в авторизованный сервисный центр.
- Подключайте другие устройства в соответствии с инструкциями по эксплуатации. Не подключайте к этому телефону несовместимые устройства.
- Это устройство не является игрушкой. Как и при работе с любыми электрическими устройствами, необходимо соблюдать меры предосторожности для снижения риска поражения электрическим током. Если родители разрешают детям пользоваться устройством, они должны проинформировать своих детей о потенциальной опасности при использовании устройства.



Меры предосторожности

- Ознакомьтесь с требованиями применимого законодательства и правилами, которые ограничивают использование устройства в определенных ситуациях и местах.
- Не используйте устройство в операционных блоках больниц, пунктах неотложной помощи и отделений интенсивной терапии. Следуйте всем правилам и нормам в больницах и медицинских центрах. Если вы пользуетесь персональным медицинским устройством, проконсультируйтесь с врачом и производителем устройства, чтобы выяснить, не мешает ли клавиатура работе вашего устройства. Во избежание возможных помех в работе кардиостимулятора всегда сохраняйте между ним и устройством минимальное расстояние в 15 см. Чтобы избежать помех в работе медицинского оборудования, не используйте устройство возле слуховых аппаратов, кохлеарных имплантов и других аналогичных устройств.
- Не пользуйтесь устройством в местах с повышенной влажностью, например в ванной комнате. Это может привести к поражению электрическим током, травмам, пожару или повреждению зарядного устройства.

Нормы ЕС

Декларация о соответствии директиве на электромагнитную совместимость (EMCD)



Настоящим компания Xiaomi Communications Co., Ltd. заявляет, что этот продукт 23046KBD9S соответствует основным требованиям и другим соответствующим положениям директивы на электромагнитную совместимость 2014/30/EU.

Полный текст декларации о соответствии нормативным требованиям ЕС доступен по следующему адресу: www.mi.com/en/certification

Юридическая информация

Дата изготовления устройства указана на коробке в формате ММ/ГГ (ММ-месяц, ГГ-год).

Страна производства – Китай.

Это устройство может использоваться во всех государствах ЕС.

При использовании устройства соблюдайте общегосударственные и местные положения.

Отказ от обязательств

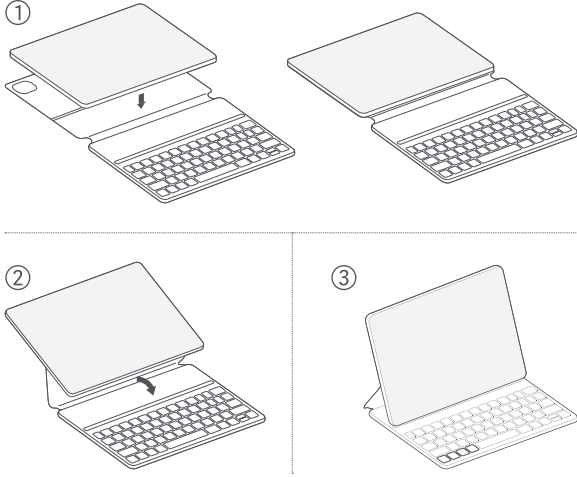
Наименование и местонахождение уполномоченного лица (импортер — если партия) в соответствии с требованиями технических регламентов Таможенного союза: Общество с ограниченной ответственностью «СЯОМИ» 117638, г. Москва, вн.тер.г.муниципальный округ Зюзино, ул. Одесская, д. 2, этаж/помещ./ком. 11/1/11 (ОГРН 1187746785819, ИНН 7726439295)

Это краткое руководство по началу работы опубликовано компанией Xiaomi или ее локальной аффилированной компанией. Изменения или исправления могут быть внесены компанией Xiaomi в это руководство в связи с типографическими ошибками, неточностями текущих сведений или улучшениями программ и оборудования в любой момент и без предупреждения. Такие изменения будут добавлены в новые выпуски текущего краткого руководства по началу работы (подробную информацию см. по ссылке: <https://www.mi.com/ru/service/support/userguide.html>). Все иллюстрации приведены исключительно для демонстрации и могут не представлять в точности фактическое устройство.

TR

Xiaomi Pad 6 Keyboard ürününü tercih ettiğiniz için teşekkür ederiz

Bu ürün yalnızca Xiaomi Pad 6 ile uyumludur



Not: Klavye, yalnızca Pad ve klavye yukarıda gösterildiği gibi doğru bir şekilde birbirine bağlandığında çalışma moduna girer.

Güç kaynağı:

Birlikte takıldıktan sonra Pad, klavyeye güç sağlar.

Daha fazla bilgi için resmi web sitemizi ziyaret ediniz: www.mi.com/global/service/userguide

WEEE



Bu ürünün güvenli bir şekilde atılması için özel önlemler alınmalıdır. Bu işaret, söz konusu ürünün AB ülkelerinde evsel atıklarla birlikte atılmayacağını gösterir.

Atıkların uygun olmayan şekilde atılması nedeniyle çevreye veya insan sağlığına zarar gelmesini önlemek ve malzeme kaynaklarının sürdürülebilir şekilde yeniden kullanılmasını teşvik etmek için lütfen bilinçli bir şekilde geri dönüştürün.

Cihazınızı güvenli bir şekilde geri döndürmek için lütfen iade ve toplama sistemlerini kullanın veya cihazı satın aldığınız satıcı ile irtibata geçin.

Önemli Güvenlik Bilgileri

Cihazınızı kullanmadan önce aşağıda verilen tüm güvenlik bilgilerini dikkatle okuyun:

- Yalnızca cihazınızla uyumlu olan onaylı aksesuarları kullanın.
- Giriş: 3.4-4.5 V=30 mA.
- Bu cihazın çalışma sıcaklığı aralığı 0°C - 40°C'dir. Ekipmanın depolama sıcaklığı aralığı -20°C - 45°C'dir. Cihazınızı bu sıcaklık aralığının dışındaki bir ortamda kullanmak cihaza zarar verebilir.
- Cihazınızı kuru tutun.
- Cihazınızı kendiniz tamir etmeye çalışmayın. Cihazınızın herhangi bir parçası düzgün çalışmıyorsa Mi müşteri destek ekibi ile iletişime geçin veya cihazınızı yetkili bir onarım merkezine götürün.
- Diğer cihazlara yapılacak bağlantıları talimat kılavuzlarına uygun şekilde yapın. Uyumlu olmayan cihazları bu cihaza bağlamayın.
- Cihazınız bir oyuncak değildir. Tüm elektrikli ürünlerde olduğu gibi, elektrik çarpması riskini azaltmak için elektrikli ürünlerin kullanımı sırasında önlemler alınmalıdır. Ebeveynler, çocukların cihazı kullanımına izin veriyorsa cihazı kullanırken çocuğunu potansiyel tehlike konusunda uyarmalıdır.



Güvenlik Önlemleri

- Belirli durumlarda ve ortamlarda cihazın kullanımını kısıtlayan ilgili tüm yasalara ve kurallara uyun.
- Cihazınızı ameliyathanelerde, acil servislere veya yoğun bakım ünitelerinde kullanmayın. Daima hastane ve sağlık merkezlerinin tüm kural ve düzenlemelerine uyun. Tıbbi cihazınız varsa cihazınızın, tıbbi cihazın çalışmasını etkileyip etkilemeyeceğini öğrenmek için lütfen doktorunuza ve cihaz üreticisine danışın. Kalp pili ile olası etkileşimleri önlemek için cihazınız ile kalp pili arasında daima en az 15 cm mesafe bırakın. Tıbbi cihazlarla etkileşim oluşmasını önlemek için cihazınızı işleme cihazları, koklear implant veya diğer benzer cihazların yakınında kullanmayın.
- Cihazınızı banyo gibi fazla nemli ortamlarda kullanmayın. Bu durum elektrik çarpması, yaralanma, yangın veya şarj aletinin hasar görmesi ile sonuçlanabilir.

Avrupa Birliği (AB) Mevzuatı

EMCD Uygunluk Beyanı

Xiaomi Communications Co., Ltd. işbu belgeyle bu ürünün 23046KBD9S EMC (Direktif 2014/30/AB) temel gereklilikleri ve diğer ilgili hükümleri ile uyumlu olduğunu beyan eder.

AB uygunluk beyanının tam metnine şu adresten ulaşılabilir: www.mi.com/en/certification



Hukuki Bilgiler

Bu cihaz, AB üyesi ülkelerin tamamında kullanılabilir. Cihazın kullanıldığı ülkelerin ulusal ve yerel mevzuatlarını inceleyin.

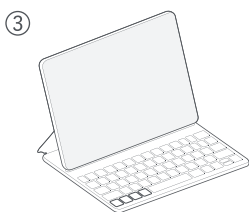
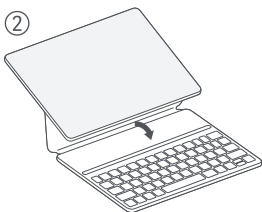
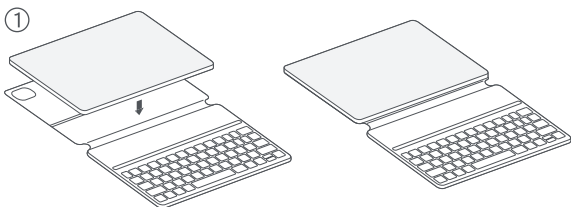
Sorumluluk reddi

Bu hızlı başlangıç kılavuzu, Xiaomi veya yerel bağılı şirketi tarafından yayınlanmıştır. Tipografik hatalar, yanlış bilgiler ya da program ve/veya ekipmandaki iyileştirmelere bağılı olarak herhangi bir zamanda ve önceden bildirilmeksizin Xiaomi, bu kılavuzda gerekli iyileştirmeler ve deęişiklikler yapabilir. Bu tür deęişiklikler, hızlı başlangıç kılavuzunun yeni çevrimiçi sürümlerine dahil edilecektir (Lütfen www.mi.com/global/service/userguide adresinden ayrıntılara göz atın). Tüm görseller yalnızca gösterim amaçlı olup gerçek cihazı doğru şekilde yansıtmayabilir.

JP

ご購入いただき、ありがとうございますXiaomi Pad 6 Keyboard

この製品は Xiaomi Pad 6 専用です。



注意：上記のようにパッドとキーボードが正しく接続されている場合にのみ、キーボードはオペレーティングモードになります。

電源装置：

パッドとキーボードを接続すると、パッドからキーボードに電力が供給されます。
詳細については、次の公式 Web サイトをご参照ください。

www.mi.com/global/service/userguide

使用が終了した本製品の廃棄方法

本製品は小型家電リサイクル法（使用済小型電子機器等の再資源化の促進に関する法律）の対象製品です。不要になった本製品は家庭ごみとして排出せず、各自治体等が行っている使用済小型電子機器等の回収方法に従って排出してください。

安全に関する重要なお知らせ

製品を使う前に、下記の安全に関する説明をひととおりお読みください。

- 必ず本機に対応した適切なアクセサリをご使用ください。
- 入力：3.4-4.5V=30mA。
- 本機の適性動作温度は 0℃～40℃ であり、適性保管温度は -20℃～45℃ です。本機をこの温度範囲外で使用すると、損傷のおそれがあります。
- 本機は乾いた状態でご使用ください。
- ご自分で修理をしないでください。本機の動作に異常がある場合は、Mi カスタマーサポートにお問い合わせいただくか、認定修理センターに修理をご依頼ください。
- 他の機器と接続する場合は、操作マニュアルの手順に従ってください。適合しない機器と接続することのないようにしてください。
- 本機は玩具ではありません。すべての電気製品と同様、感電の危険性を減らすために、電気製品の取り扱い時および使用時には注意を払ってください。両親が本機の使用をお子様にも許可する場合は、本機の使用および取り扱い中の潜在的な危険に対して、お子様に注意を払うようにしてください。



安全に関する注意事項

- 本機の使用が制限される状況や場所については、関連する法律や規制に従ってください。
- 病院の手術室、緊急処置室、集中治療室では、本機を使用しないでください。必ず病院や医療施設の規則と指示に従ってください。医療機器を使用している場合は、本機による影響がないかを、医師や機器のメーカーに相談してご確認ください。ペースメーカーへの影響を避けるため、本機を必ずペースメーカーから 15cm 以上離すようにしてください。医療機器への影響を避けるため、補聴器、人口内耳などの近くでは本機を使用しないでください。
- 浴室など高湿度の場所では、本機を使用しないでください。感電やけが、火災や充電器の損傷につながるおそれがあります。

免責事項

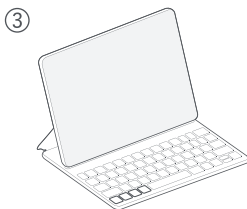
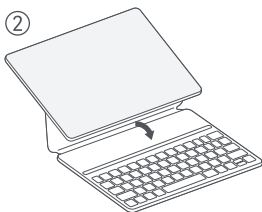
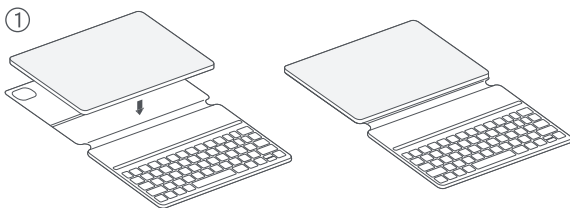
このクイックスタートガイドは Xiaomi または各国の関連企業により発行されています。印刷の誤りや不正確な情報の訂正、またはプログラムや機器の改善のために記載内容が随時予告なく変更される場合があります。また一方、こうした変更内容は、このクイックスタートガイドのオンライン版の改定時に反映されます（詳細については、www.mi.com/global/service/userguide を参照してください）。本書に含まれる図はあくまで説明用で、実際の機器とは異なる場合があります。

お問い合わせ先
Xiaomi カスタマーサービスセンター
フリーダイヤル：0120-300-521
受付時間：9:00-18:00（弊社規定休業日を除く）
Email：service.jp@support.mi.com
小米技術日本株式会社
東京都千代田区内幸町二丁目1番6号日比谷パークフロント17階
<https://www.mi.com/jp>

ZH-TW

感謝您選擇 Xiaomi Pad 6 Keyboard

本產品僅與 Xiaomi Pad 6 相容



附註：只有在平板電腦和鍵盤正確連接之後，鍵盤才會進入操作模式，如上圖所示。

商品名稱:平板鍵盤式雙面保護殼
型號:23046KBD9S

電源供應：

當兩者連接後，平板電腦將供電給鍵盤。
如需更多資訊，請造訪我們的官方網站：
www.mi.com/global/service/userguide

WEEE



必須採取特殊的預防措施，來安全地處置本產品。此標誌表示本產品在歐盟區域不得與其他家庭廢棄物一併丟棄。
為避免因不當處置廢棄物而對環境或人體健康造成傷害，並促進物料資源的永續重複使用，請以負責任的方式回收。

請使用退貨和蒐集系統，或聯絡原先購買裝置的零售商，以安全回收裝置。

重要安全資訊

使用裝置前，請先閱讀下列所有安全資訊：

請僅使用與您裝置相容的授權配件。

輸入：3.4–4.5V = 30mA

此裝置的操作溫度範圍為 0°C 至 40°C。設備的存放溫度範圍為 -20°C 至 45°C。在超出此溫度範圍的環境中使用此裝置可能會損壞裝置。

保持裝置乾燥。

請勿嘗試自行維修裝置。如果裝置有任何部分無法正常運作，請聯絡 MI 客戶支援，或將您的裝置送至授權的維修中心。

請依照其他裝置的說明手冊來連接其他裝置。請勿將不相容的裝置連接到此裝置。

此裝置並非玩具。如同任何電子產品之使用，在操作和使用本裝置時應遵守預防措施，以降低觸電的風險。若家長選擇讓兒童使用裝置，則應在使用和操作裝置時，提醒兒童潛在的危險。



安全預防措施

遵守所有限於特定情況和環境中使用裝置的適用法律和規定。

請勿在醫院的手術室、急診室或加護病房使用您的裝置。務必遵守醫院及衛生所的所有規定和法規。如果您有醫療裝置，請諮詢您的醫師和裝置製造商，以判定您的裝置是否會干擾該醫療裝置的運作。為避免對心律調節器造成潛在的干擾，請務必在您的裝置與心律調節器之間保持至少 15cm 的距離。為避免干擾醫療設備，請勿在助聽器、人工電子耳或其他類似裝置附近使用您的裝置。

請勿在浴室等溫度高的地方使用您的裝置。否則，可能導致觸電、受傷、火災和充電器損壞。

歐盟法規



EMCD 符合性聲明

小米通訊技術有限公司 (Xiaomi Communications Co., Ltd.) 謹此聲明，本產品 23046KBD9S 符合 EMC 2014/30/EU 指令的基本要求及其他相關條款。

完整的《歐盟符合性聲明》可於下列網址上查看：

www.mi.com/en/certification

法律資訊

本裝置可在歐盟所有會員國中操作。
請遵守使用本裝置的國家及當地法規。

限用物質含有情況聲明

設備名稱 Equipment name	平板鍵盤式雙面保護殼			型號 (型式) Type designation (Type)	23046KBD9S	
單元 Unit	限用物質及其化學符號 Restricted substances and its chemical symbols					
	鉛 Lead (Pb)	汞 Mercury (Hg)	鎘 Cadmium (Cd)	六價鉻 Hexavalent chromium (Cr ⁶⁺)	多溴聯苯 Polybrominated biphenyls (PBB)	多溴二苯醚 Polybrominated diphenyl ethers (PBDE)
外殼	○	○	○	○	○	○
鋁板	-	○	○	○	○	○
印刷電路板	-	○	○	○	○	○
電纜	-	○	○	○	○	○

備考1. “超出0.1 wt %”及“超出0.01 wt %”係指限用物質之百分比含量超出百分比含量基準值。
 Note 1: “Exceeding 0.1 wt %” and “exceeding 0.01 wt %” indicate that the percentage content of the restricted substance exceeds the reference percentage value of presence condition.

備考2. “○”係指該項限用物質之百分比含量未超出百分比含量基準值。
 Note 2: “○” indicates that the percentage content of the restricted substance does not exceed the percentage of reference value of presence.

備考3. “-”係指該項限用物質為排除項目。
 Note 3: The “-” indicates that the restricted substance corresponds to the exemption.

免責聲明

此快速使用指南係由 Xiaomi 或其當地關係企業公司所發行。Xiaomi 可隨時基於印刷錯誤、現有資訊不正確，或是程序及/或設備改善而針對此指南進行必要的改進及變更，恕不另行通知。然而，此類變更將會併入新的線上版快速使用指南（詳細資訊請見 www.mi.com/global/service/userguide）。所有圖置僅供舉例之用，可能無法精確描繪實際裝置。

إخلاء المسؤولية

تم نشر دليل البدء السريع هذا من قبل شركة Xiaomi أو الشركة المحلية التابعة لها، يجوز أن تُجرى التحسينات والتغييرات في هذا الدليل التي تقتضيها الأخطاء المطبعية، أو عدم دقة المعلومات الحالية، أو التحسينات في البرامج و/أو المعدات من قبل شركة Xiaomi في أي وقت ومن دون إشعار ومع ذلك، سيتم تضمين هذه التغييرات في الإصدارات الجديدة من دليل البدء السريع على الإنترنت (يرجى مراجعة التفاصيل على العنوان www.mi.com/global/service/userguide). تم إدراج كل الرسوم التوضيحية لأغراض التوضيح وحسب وقد لا تصور الجهاز الفعلي بدقة.

نفايات المعدات الكهربائية والإلكترونية

يجب اتخاذ احتياطات خاصة للتخلص من هذا المنتج بأمان. تشير هذه العلامة إلى أنه لا يجوز التخلص من هذا المنتج مع النفايات المنزلية الأخرى في بلدان الاتحاد الأوروبي.

لمنع إلحاق الضرر بالبيئة أو بصحة الإنسان من خلال التخلص غير المناسب من النفايات، وللتشجيع على إعادة الاستخدام المستدام للموارد المادية، يرجى إعادة تدوير المنتج بمسؤولية.

إعادة تدوير جهازك بأمان، يرجى استخدام أنظمة الإعادة والتجميع أو الاتصال ببنائات التجزئة الذي اشترت منه الجهاز في الأساس.



معلومات هامة حول السلامة

- اقرأ كل المعلومات حول السلامة أدناه قبل استخدام جهازك:
- استخدم فقط الملحقات المعتمدة والمتوافقة مع جهازك.
 - الإدخال: 4.5-4.5 فولت=30 ملّي أمبير.
 - يتراوح نطاق درجة حرارة تشغيل هذا الجهاز بين 0 و40 درجة مئوية. تتراوح حرارة تخزين الجهاز بين 20- و45 درجة مئوية. قد يؤدي استخدام هذا الجهاز في بيئة خارج نطاق درجة الحرارة هذا إلى إلحاق ضرر بالجهاز.
 - حافظ على جفاف جهازك.
 - لا تحاول إصلاح الجهاز بنفسك. إذا لم يعمل أي جزء من الجهاز بشكل صحيح، فأتصل بفريق دعم عملاء MI أو أحضر جهازك إلى مركز إصلاح معتمد.
 - قم بتوصيل أجهزة أخرى وفقاً لدلائل التعليمات الخاصة بها. لا تقم بتوصيل أجهزة غير متوافقة بهذا الجهاز.
 - جهازك ليس لعبة. يجب اتخاذ الاحتياطات أثناء التعامل مع المنتجات الكهربائية واستخدامها للحد من خطر التعرض لصدمة كهربائية تمامًا مثل كل المنتجات الكهربائية. إذا احتار الأهل السماح لأطفالهم باستخدام الجهاز، فيجب عليهم توبيخهم بشأن العطر المحتمل أثناء استخدام الجهاز والتعامل معه.

احتياطات السلامة



- التزم بكل القوانين والقواعد المعمول بها التي تقيد استخدام الجهاز في حالات وبيئات محددة.
- لا تستخدم جهازك في غرف العمليات في المستشفيات أو غرف الطوارئ أو وحدات العناية المركزة. امتثل دائمًا لكل القواعد واللوائح الخاصة بالمستشفيات والمرکزات الصحية. إذا كنت تملك جهازاً طبيًا، فراجع استشارة طبيبك والشركة المصنعة للجهاز لتحديد ما إذا كان جهازك قد يتداخل مع عملية تشغيل الجهاز. لتجنب التداخل المحتمل مع منظم ضربات القلب، حافظ دائمًا على مسافة لا تقل عن 15 سم بين جهازك ومنظم ضربات القلب. لتجنب التداخل مع الأجهزة الطبية. لا تستخدم جهازك بالقرب من سماعات الأذن أو أدوات السمع المزروعة أو الأجهزة المشابهة الأخرى.
- لا تستخدم جهازك في أماكن عالية الرطوبة مثل الحمامات. قد يؤدي القيام بذلك إلى حدوث صدمة كهربائية أو إصابة أو حريق وتلف الشاحن.



لوائح الاتحاد الأوروبي

إقرار المطابقة الخاص بتوجيهات التوافق الكهرومغناطيسي

بموجبه تعلن شركة Xiaomi عن هذا المنتج 23046KBD9S يتوافق مع المتطلبات الأساسية والأحكام الأخرى ذات الصلة الخاصة بتوجيهات التوافق الكهرومغناطيسي EU/2014/30 .

يمكنك الاطلاع على النص الكامل لإقرار المطابقة الخاص بالاتحاد الأوروبي على العنوان التالي على الإنترنت: www.mi.com/en/certification

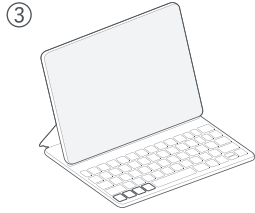
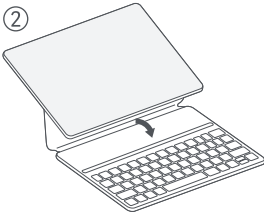
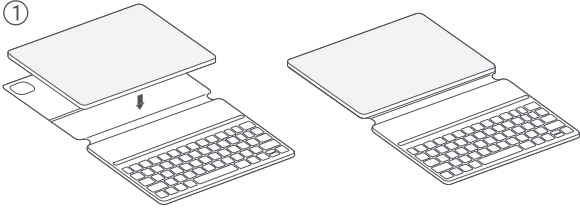
معلومات قانونية

يمكن تشغيل هذا الجهاز في جميع الدول الأعضاء في الاتحاد الأوروبي.

التزم باللوائح الوطنية والمحلية السارية في البلدان التي يتم فيها استخدام الجهاز.

Xiaomi Pad 6 Keyboard نشارك على اختيارك

يتوافق هذا المنتج مع Xiaomi Pad 6 فقط



ملاحظة: لن تدخل لوحة المفاتيح في وضع التشغيل إلا بعد ربط اللوحة ولوحة المفاتيح معا بشكل صحيح كما هو موضح أعلاه.

وحدة الإمداد بالطاقة:

توفر اللوحة الطاقة للوحة المفاتيح عند تركيبهما معا.
لمزيد من المعلومات، يمكنك زيارة موقعنا الإلكتروني الرسمي: www.mi.com/global/service/userguide

Manufacturer: Xiaomi Communications Co., Ltd.
Manufacturer Address:
#019, 9th Floor, Building 6, 33 X'erqi Middle Road,
Haidian District, Beijing, China, 100085
Brand: Xiaomi Model Name: 23046KBD9S
© Xiaomi Inc. All rights reserved.

