



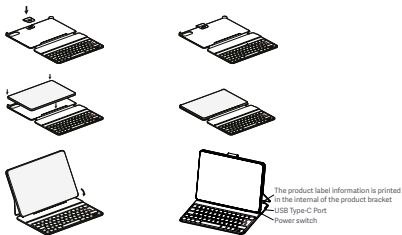
Redmi Pad Pro Keyboard

Quick Start Guide

Thank you for choosing Redmi Pad Pro Keyboard

This product is compatible with Redmi Pad Pro / Redmi Pad Pro 5G

For more compatibility information, visit our official website: www.mi.com/global/service/userguide



Pairing and Charging

Pair your device and tablet using Bluetooth.

Charge your device with a USB Type-C charger.

For more information, visit our official website: www.mi.com/global/service/userguide

WEEE



Special precautions must be taken to safely dispose of this product. This marking indicates that this product may not be discarded with other household waste in the EU.

To prevent harm to the environment or human health from inappropriate waste disposal, and to promote sustainable reuse of material resources, please recycle responsibly.

To safely recycle your device, please use return and collection systems or contact the retailer where the device was originally purchased.

CAUTION

RISK OF EXPLOSION IF BATTERY IS REPLACED BY AN INCORRECT TYPE.

DISPOSE OF USED BATTERIES ACCORDING TO INSTRUCTIONS.

Additional safety information and precautions can be accessed at the following link: www.mi.com/en/certification

Important Safety Information

Read all safety information below before using your device:

- Input: 5V=500mA.
- Use of unauthorized cables, power adapters, or batteries can cause fire, explosion, or pose other risks.
- Use only authorized accessories which are compatible with your device.
- After charging is complete, disconnect the adapter from both the device and the power outlet. Do not charge the device for more than 12 hours.
- This device's operating temperature range is 0°C to 40°C. The storage temperature range of the equipment is -20°C to 45°C. Using this device in an environment outside of this temperature range may damage the device.
- If your device is provided with a built-in battery, to avoid damaging the battery or the device, do not attempt to replace the battery yourself.
- The battery must be recycled or disposed of separately from household waste. Mishandling the battery may cause fire or explosion. Dispose of or recycle the device, its battery, and accessories according to your local regulations.
- Do not disassemble, hit, crush, or burn the battery. If the battery appears deformed or damaged, stop using it immediately.
 - Do not short circuit the battery, as this may cause overheating, burns, or other injury.
 - Do not place the battery in a high-temperature environment.
 - Overheating may cause explosion.
 - Do not disassemble, hit, or crush the battery, as this may cause the battery to leak, overheat, or explode.
 - Do not burn the battery, as this may cause fire or explosion.
 - If the battery appears deformed or damaged, stop using it immediately.
- User shall not remove or alter the battery. Removal or repair of the battery shall only be done by an authorized repair center of the manufacturer.
- Keep your device dry.
- Do not try to repair the device yourself. If any part of the device does not work properly, contact Mi customer support or bring your device to an authorized repair center.
- Connect other devices according to their instruction manuals. Do not connect incompatible devices to this device.
- Your device is not a toy. As with all electrical products, precautions should be observed during handling and using of electrical products to reduce the risk of electric shock. If parents choose to allow children to use the device, they should caution his or her child about the potential hazard while using and handling the device.
- For AC/DC adapters, the socket-outlet shall be installed near the equipment and shall be easily accessible.



Safety Precautions

- Observe all applicable laws and rules restricting use of device in specific situations and environments.
- Do not use your device in hospital operating rooms, emergency rooms, or intensive care units. Always comply with all rules

and regulations of hospitals and health centers. If you have a medical device, please consult your doctor and the device manufacturer to determine whether your device may interfere with the device's operation. To avoid potential interference with a pacemaker, always maintain a minimum distance of 15 cm between your device and the pacemaker. To avoid interference with medical equipment, do not use your device near hearing aids, cochlear implants, or other similar devices.

- Do not use your device in places with high humidity, such as bathrooms. Doing so may result in electric shock, injury, fire, and charger damage.

The power delivered by the charger shall be between min [0.075] Watts required by the radio equipment, and max [2.5] Watts in order to achieve the maximum charging speed.

EU Regulations

RED Declaration of Conformity



Xiaomi Communications Co., Ltd. hereby declares that this product 24042KBD5G is in compliance with the essential requirements and other relevant provisions of the RE Directive 2014/53/EU and RoHS Directive 2011/65/EU. The full text of the EU declaration of conformity is available at the following internet address: www.mi.com/en/certification

Manufacturer's Authorized EU Representative

Name: Xiaomi Technology Netherlands B.V

Address: Prinses Beatrixlaan 582, 2595BM, The Hague, The Netherlands

RF exposure information

This equipment complies with radiation exposure limits and has very low levels of RF energy that are deemed to comply without testing of specific absorption ratio (SAR).

Legal Information

This device may be operated in all member states of the EU.

Observe national and local regulations where the device is used.

Restrictions in the 2.4 GHz band:

Norway: This subsection does not apply for the geographical area within a radius of 20 km from the centre of Ny-Ålesund.

Frequency Bands and Power

This device offers the following frequency bands in EU areas only and maximum radio-frequency power:

2.4GHz Bluetooth: 6 dBm

UK Regulations



Xiaomi Communications Co., Ltd. hereby declares that this product 24042KBD5G is in compliance with the essential requirements and other relevant provisions of the Radio Equipment Regulations 2017 No. 1206 and the Restriction of the Use of Certain Hazardous Substances in Electrical and Electronic Equipment Regulations 2012 No.3032. The full text of the UK declaration of conformity is available at the following internet address: www.mi.com/en/certification

Manufacturer's Authorized UK Representative

Name: Xiaomi Technology UK Limited

Address: 100 Brook Drive Green Park, Unit Part Ground Floor, North Wing, Reading, England, RG2 6UJ

REGULATORY STATEMENT

Federal Communications Commission(FCC) notice:

This device complies with part 15 of the FCC Rules. Operation is subject to the following two conditions: (1) This device may not cause harmful interference, and (2) this device must accept any interference received, including interference that may cause undesired operation. This equipment has been tested and found to comply with the limits for a Class B digital device, pursuant to part 15 of the FCC Rules.

These limits are designed to provide reasonable protection against harmful interference in a residential installation. This equipment generates, uses and can radiate radio frequency energy and, if not installed and used in accordance with the instructions, may cause harmful interference to radio communications. However, there is no guarantee that interference will not occur in a particular installation. If this equipment does cause harmful interference to radio or television reception, which can be determined by turning the equipment off and on, the user is encouraged to try to correct the interference by one or more of the following measures:

- Reorient or relocate the receiving antenna.
- Increase the separation between the equipment and receiver.
- Connect the equipment into an outlet on a circuit different from that to which the receiver is connected.
- Consult the dealer or an experienced radio/TV technician for help.

Changes or modifications not expressly approved by the party responsible for compliance could void the user's authority to operate the equipment.

FCC Radiation Exposure Statement:

This equipment complies with FCC radiation exposure limits set forth for an uncontrolled environment and meets the FCC radio frequency (RF) Exposure Guidelines. This equipment has very low levels of RF energy that are deemed to comply without testing of specific absorption ratio (SAR).

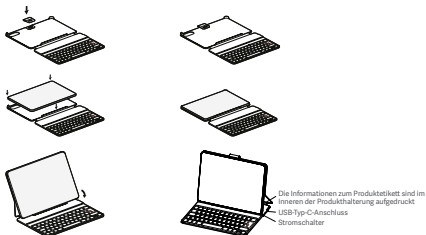
Disclaimer

This quick start guide is published by Xiaomi or its local affiliated company. Improvements and changes to this guide necessitated by typographical errors, inaccuracies of current information, or improvements to programs and/or equipment, may be made by Xiaomi at any time and without notice. Such changes will, however, be incorporated into new online editions of the quick start guide (please see details at www.mi.com/global/service/userguide). All illustrations are for illustration purposes only and may not accurately depict the actual device.

Vielen Dank, dass Sie sich für Redmi Pad Pro Keyboard entschieden haben

Dieses Produkt ist kompatibel mit Redmi Pad Pro / Redmi Pad Pro 5G

Für weitere Informationen zur Kompatibilität, besuchen Sie unsere offizielle Website: www.mi.com/global/service/userguide



Koppeln und Aufladen

Koppeln Sie Ihr Gerät und Tablet über Bluetooth.

Laden Sie Ihr Gerät mit einem USB-Typ-C-Ladegerät auf.

Weitere Informationen finden Sie auf unserer offiziellen Website: www.mi.com/global/service/userguide

WEEE-Richtlinie



Zur sicheren Entsorgung dieses Produkts müssen besondere Vorsichtsmaßnahmen getroffen werden. Diese Kennzeichnung bedeutet, dass dieses Gerät in sämtlichen Mitgliedsstaaten der EU nicht mit dem normalen Hausmüll entsorgt werden darf.

Um eine Verschmutzung der Umwelt und Gesundheitsrisiken für andere Personen durch unkontrollierte Müllentsorgung zu vermeiden und um eine nachhaltige Nutzung materieller Ressourcen zu ermöglichen, sollten Sie Ihre Abfälle verantwortungsbewusst wiederverwerten.

Um das sichere Recycling Ihres Geräts zu gewährleisten, machen Sie bitte von Rückgabe- und Sammelsystemen Gebrauch oder kontaktieren Sie den Händler, von dem Sie das Gerät erworben haben.

ACHTUNG

BEI VERWENDUNG DES FALSCHEN BATTERIETYPUS BESTEHT EXPLOSIONSGEFAHR.

ENTSORGEN SIE LEERE BATTERIEN GEMÄß DEN ANWEISUNGEN.

Zusätzliche Sicherheitsinformationen und Vorkehrungen sind unter dem folgenden Link verfügbar:

www.mi.com/en/certification

Wichtige Sicherheitsinformationen

Lesen Sie die untenstehenden Sicherheitsinformationen durch, bevor Sie das Gerät benutzen:

- Eingang: 5V=500mA.
- Die Verwendung nicht zugelassene Kabel, Netzteile oder Batterien kann zu Bränden, Explosionen oder anderen Risiken führen.
- Verwenden Sie nur zugelassene Zubehörteile, die mit Ihrem Gerät kompatibel sind.
- Nachdem das Gerät vollständig aufgeladen wurde, muss der Adapter vom Gerät und dem Stromanschluss getrennt werden. Das Gerät darf nicht länger als 12 Stunden aufgeladen werden.
- Der Betriebstemperaturbereich des Geräts beträgt 0 °C bis 40 °C. Die Benutzung des Geräts in einer Umgebung mit höheren oder niedrigeren Temperaturen kann zur Beschädigung des Geräts führen.
- Falls dieses Gerät über einen integrierten Akku verfügt, darf ein eigenständiger Austausch des Akkus nicht erfolgen, da sonst Beschädigungen am Akku oder am Gerät auftreten können.
- Der Akku muss recycelt oder getrennt vom Haushaltsmüll entsorgt werden. Nicht sachgemäße Handhabung der Batterie kann zu einem Brand oder einer Explosion führen. Entsorgen bzw. recyceln Sie das Gerät, die Akkus und die Zubehörteile gemäß den örtlichen Vorschriften.
- Der Akku darf nicht auseinandergenommen, aufgeschlagen, zerdrückt oder verbrannt werden. Falls der Akku verformt oder beschädigt erscheint, muss die Benutzung sofort beendet werden.
 - Der Akku darf nicht kurzgeschlossen werden, da es sonst zu Überhitzen, Verbrennungen und anderen Verletzungen oder Schäden kommen kann.
 - Der Akku darf nicht Umgebungen mit hohen Temperaturen ausgesetzt werden.
 - Überhitzung kann zur Explosion führen.
 - Der Akku darf nicht auseinandergenommen, aufgeschlagen oder zerdrückt werden, da es sonst zu Lecks, Überhitzen oder einer Explosion kommen kann.
 - Der Akku darf nicht verbrannt werden, da es sonst zu einem Feuer oder einer Explosion kommen kann.
 - Falls der Akku verformt oder beschädigt erscheint, muss die Benutzung sofort beendet werden.
- Der Benutzer darf den Akku nicht entfernen oder manipulieren. Entfernung und Reparatur des Akkus dürfen ausschließlich durch eine vom Hersteller autorisierte Reparaturwerkstatt erfolgen.
- Halten Sie Ihr Gerät trocken.
- Versuchen Sie nicht, das Gerät selbst zu reparieren. Falls ein Teil des Geräts nicht mehr ordnungsgemäß funktioniert, kontaktieren Sie den Kundendienst von Mi oder bringen Sie das Gerät zu einer autorisierten Reparaturwerkstatt.
- Schließen Sie weitere Geräte gemäß deren Bedienungsanleitung an. Schließen Sie keine inkompatiblen Geräte an dieses Gerät an.
- Ihr Gerät ist kein Spielzeug. Wie bei allen elektrischen Produkten sollten bei dem Umgang Vorsichtsmaßnahmen beachtet werden, um das Risiko eines Stromschlags zu verringern. Wenn Eltern ihren Kindern erlauben, das Gerät zu verwenden,

- sollten sie ihre Kinder vor den potenziellen Gefahren beim Umgang mit diesem Gerät warnen.
- Für AC/DC-Adapter muss die Steckdose in der Nähe des Geräts und leicht zugänglich angebracht sein.



Sicherheitsvorkehrungen

- Beachten Sie sämtliche geltenden Gesetze und Vorschriften, die eine Benutzung des Geräts in bestimmten Fällen und Umgebungen einschränken.
- Benutzen Sie das Gerät nicht in Operationssälen, Notaufnahmen oder Intensivstationen von Krankenhäusern. Halten Sie die geltenden Vorschriften in Krankenhäusern und Gesundheitszentren stets ein. Falls Sie auf ein medizinisches Gerät angewiesen sind, konsultieren Sie bitte Ihren Arzt und den Gerätehersteller, um zu ermitteln, ob Ihr Gerät gegebenenfalls den Betrieb dieses Geräts beeinträchtigt. Um die mögliche Beeinträchtigung eines Herzschrittmachers zu vermeiden, muss sich das Gerät stets in einem Abstand von mindestens 15 cm vom Herzschrittmacher befinden. Um die Beeinträchtigung medizinischer Geräte zu vermeiden, dürfen Sie das Gerät nicht in der Nähe von Hörgeräten, Cochleaimplantaten oder ähnlichen Geräten benutzen.
- Verwenden Sie das Gerät nicht in Umgebungen mit hoher Luftfeuchtigkeit, z. B. im Badezimmer. Dies könnte zu elektrischem Schlag, Verletzung, Brand und Schäden am Ladegerät führen.

Die vom Ladegerät gelieferte Leistung muss zwischen minimal [0.075] Watt, die das Funkgerät benötigt, und maximal [2.5] Watt liegen, um die maximale Ladegeschwindigkeit zu erreichen.

EU-Vorschriften

RED-Konformitätserklärung

Hiermit erklärt Xiaomi Communications Co., Ltd., dass dieses Produkt 24042KBD5G den wesentlichen Anforderungen und anderen einschlägigen Bestimmungen der RED (Richtlinie 2014/53/EU) und der RoHS-Richtlinie (2011/65/EU) entspricht. Der vollständige Wortlaut der EU-Konformitätserklärung ist unter der folgenden Internetadresse abrufbar: www.mi.com/en/certification



Informationen zu RF-Belastung (SAR)

Dieses Gerät entspricht den Strahlenbelastungsgrenzwerten und verfügt über sehr niedrige HF-Energiewerte, die ohne Prüfung des spezifischen Absorptionsverhältnisses (SAR) als eingehalten gelten.

Rechtliche Hinweise

Dieses Gerät kann in sämtlichen Mitgliedsstaaten der EU betrieben werden. Beachten Sie bei der Verwendung des Geräts die nationalen und lokalen Bestimmungen. Einschränkungen im 2,4 GHz Band:

Norwegen: Dieser Unterabschnitt gilt nicht für den geographischen Bereich innerhalb eines Radius von 20 km ausgehend vom Zentrum von Ny-Ålesund.

Frequenzbänder und Feldstärken

Dieses Gerät bietet nur in EU-Regionen folgende Frequenzbereiche und maximale Funkfrequenzleistung: 2,4 GHz Bluetooth: 6 dBm

BEHÖRDLICHE BESTIMMUNGEN

FCC-Hinweis (Federal Communications Commission):

Dieses Gerät entspricht Teil 15 der FCC-Bestimmungen. Der Betrieb unterliegt den beiden folgenden Bedingungen: (1) Dieses Gerät darf keine schädlichen Störungen verursachen und (2) dieses Gerät muss alle Störungen, denen es ausgesetzt wird, aufnehmen, einschließlich Störungen, die zu einem unerwünschten Betrieb führen können.

Dieses Gerät wurde getestet und entspricht den Grenzwerten für digitale Geräte der Klasse B gemäß Teil 15 der FCC-Vorschriften.

Diese Grenzwerte dienen als vertretbarer Schutz vor Funkstörungen in Installationen in Wohngebieten. Die Anlage erzeugt und verwendet Funkfrequenzen und kann diese abgeben; bei einer unsachgemäßen Installation und Nutzung kann die Anlage den Funkverkehr stören. Es kann nicht garantiert werden, dass in einer bestimmten Installation keine Funkstörungen auftreten. Wenn dieses Gerät den Radio- oder Fernsehempfang stört, kann dies festgestellt werden, indem das Gerät aus- und wieder eingeschaltet wird. Der Nutzer wird angehalten, die Störung mithilfe einer oder mehrerer der folgenden Maßnahmen zu beheben:

- Neuausrichtung oder Umplatzierung der Empfangsantenne.
- Erhöhung des Abstands zwischen Gerät und Empfänger.
- Anschließen des Geräts an einen anderen Stromkreis als den des Empfängers.
- Kontaktieren Ihres Händlers oder eines erfahrenen Radio-/Fernsehtechnikers zur Hilfestellung.

Änderungen oder Modifikationen, die nicht ausdrücklich von der für die Konformität verantwortlichen Seite genehmigt wurden, können die Berechtigung des Benutzers zum Betrieb des Geräts aufheben.

FCC-Erklärung zur Strahlenbelastung:

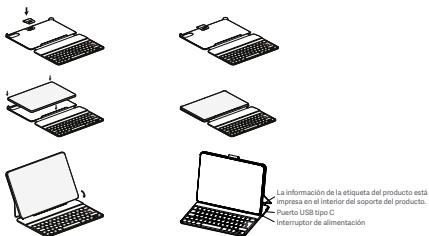
Dieses Gerät entspricht den FCC-Grenzwerten für die Strahlenbelastung in einer unkontrollierten Umgebung sowie der Richtlinie der FCC-Vorschrift für Hochfrequenzbelastung (HR). Dieses Gerät verfügt über sehr geringe HR-Energiewerte, die ohne Prüfung der spezifischen Absorptionsrate als konform gelten.

Haftungsausschluss

Diese Kurzanleitung wurde von Xiaomi oder einem lokalen verbundenen Unternehmen veröffentlicht. Verbesserungen und Änderungen dieser Anleitung aufgrund von typografischen Fehlern, Ungenauigkeiten der vorliegenden Informationen oder Verbesserungen von Programmen und/oder Geräten können von Xiaomi jederzeit und ohne Ankündigung vorgenommen werden. Derartige Änderungen werden dann in neue Online-Ausgaben dieser Kurzanleitung aufgenommen (weitere Details finden Sie unter: www.mi.com/global/service/userguide). Sämtliche Abbildungen dienen nur zur Illustration und geben möglicherweise nicht das exakte Aussehen des tatsächlichen Geräts wieder.

Gracias por elegir Redmi Pad Pro Keyboard

Este producto solo es compatible con Redmi Pad Pro / Redmi Pad Pro 5G
Para obtener más información sobre compatibilidad, visite nuestro sitio web oficial:
www.mi.com/global/service/userguide



Emparejamiento y carga

Empareje su dispositivo y tableta mediante Bluetooth.
Cargue su dispositivo con un cargador USB tipo C.

Para obtener más información, visite nuestro sitio web oficial: www.mi.com/global/service/userguide

WEEE



Para desechar este producto de forma segura, se deben tomar precauciones especiales. Esta marca indica que este producto no debe desecharse con otros desechos domésticos en la UE.

Para evitar posibles daños al medioambiente o a la salud humana provocados por la eliminación inadecuada de residuos y para fomentar la reutilización sostenible de los recursos materiales, reciclelo responsablemente.

Para desechar de forma segura su dispositivo, utilice los sistemas de recolección y devolución o póngase en contacto con el vendedor al que compró originalmente el producto.

PRECAUCIÓN

RIESGO DE EXPLOSIÓN SI LA BATERÍA SE REEMPLAZA POR OTRA DE TIPO INCORRECTO.

DESECHE LAS BATERÍAS USADAS DE ACUERDO CON LAS INSTRUCCIONES.

Puede acceder a información de seguridad y precauciones adicionales en el siguiente enlace: www.mi.com/en/certification

Información importante de seguridad

Lea toda la información de seguridad a continuación antes de usar el dispositivo.

- Entrada: 5V=500mA.
- El uso de cables, adaptadores de corriente o baterías no autorizados puede provocar incendios, explosiones u otros riesgos.
- Use únicamente accesorios autorizados que sean compatibles con su dispositivo.
- Cuando la carga se haya completado, desconecte el adaptador tanto del dispositivo como de la toma de corriente. No deje cargando el dispositivo más de 12 horas..
- El rango de temperatura de funcionamiento de este dispositivo es de 0 °C a 40 °C. Utilizar el dispositivo en ambientes con un rango de temperatura que esté fuera del indicado podría dañarlo.
- Si su dispositivo está provisto de una batería incorporada, no intente reemplazarla usted mismo para evitar daños a la batería o al dispositivo.
- Debe reciclar o desechar la batería de forma separada de la basura doméstica. El manejo incorrecto de la batería puede provocar incendios o explosiones. Deseche o recicle el dispositivo, su batería y los accesorios según lo indiquen sus reglamentos locales.
- No desmonte, golpee, aplaste ni queme la batería. Si la batería se ve deformada o dañada, deje de usarla inmediatamente.
 - No cortocircuite la batería, ya que podría causar sobrecalentamientos, quemaduras u otras lesiones personales.
 - No coloque la batería en entornos de temperatura elevada.
 - Los sobrecalentamientos pueden provocar explosiones.
 - No desmonte, golpee ni aplaste la batería, ya que podría causar fugas del líquido de la batería, sobrecalentamientos y explosiones.
 - No queme la batería, ya que podría causar incendios y explosiones.
 - Si la batería se ve deformada o dañada, deje de usarla inmediatamente.
- El usuario no debe quitar ni alterar la batería. El desmontaje o la reparación de la batería solo deberán ser realizados por un centro de reparaciones autorizado del fabricante.
- Mantenga seco el dispositivo.
- No intente reparar el dispositivo por su cuenta. Si alguna de las piezas del dispositivo no funciona correctamente, póngase en contacto con el servicio de atención al cliente de Mi o lleve el dispositivo a un centro de reparación autorizado.
- Conecte otros dispositivos de acuerdo a los manuales de instrucciones. No conecte dispositivos incompatibles a este dispositivo.
- El dispositivo no es un juguete. Al igual que con el resto de productos eléctricos, se deben tener en cuenta las precauciones durante la manipulación y el uso de estos productos para reducir el riesgo de descargas eléctricas. Si los padres deciden permitir que sus hijos usen el dispositivo, deberán advertirles sobre los posibles peligros derivados del uso y la manipulación del dispositivo.
- Los adaptadores de CA/CC deben estar cerca de la toma de corriente y ser fácilmente accesibles.



Precauciones de seguridad

- Respete todas las leyes o normas aplicables que restrinjan el uso de tabletas en situaciones o entornos específicos.
- No utilice el teléfono en quirófanos, salas de urgencias ni unidades de cuidados intensivos de un hospital. Cumpla siempre todas las reglas y regulaciones actuales de los hospitales y centros de salud. Si tiene un dispositivo médico, consulte a su doctor y al fabricante del dispositivo para determinar si la tableta podría provocar interferencias con su funcionamiento. Para evitar posibles interferencias con un marcapasos, mantenga siempre una distancia mínima de 15 cm entre el dispositivo y el marcapasos. Para evitar interferencias con equipos médicos, no utilice el dispositivo cerca de prótesis auditivas, implantes cocleares u otros dispositivos similares.
- No utilice el dispositivo en lugares con mucha humedad, como cuartos de baño. Hacerlo podría provocar descargas eléctricas, lesiones, incendios y daños en el cargador.

La potencia entregada por el cargador estará entre el mínimo [0.075] W requerido por el equipo de radio y el máximo [2.5] W para lograr la máxima velocidad de carga.

Reglamentos de la UE

Declaración de conformidad de la Directiva de equipos de radio



Por la presente, Xiaomi Communications Co., Ltd. declara que este producto 24042KBD5G cumple con los requisitos esenciales y otras disposiciones pertinentes de la Directiva 2014/53/UE y la Directiva RoHS 2011/65/UE. Encontrará el texto completo de la declaración de conformidad con la normativa de la UE está disponible en la siguiente dirección de Internet: www.mi.com/en/certification

Información de exposición a radiofrecuencias (SAR)

Este equipo cumple con los límites de exposición a la radiación y tiene niveles muy bajos de energía de RF que se considera que cumplen sin realizar pruebas de la relación de absorción específica (SAR).

Información legal

Este dispositivo puede utilizarse en todos los Estados miembros de la UE.

Consulte los reglamentos locales y nacionales del lugar en el que utilice el dispositivo.

Restricciones en la banda de 2,4 GHz:

Noruega: Esta subsección no se aplica al área geográfica comprendida en un radio de 20 km desde el centro de Nueva Ålesund.

Bandas de frecuencia y potencia

Este dispositivo ofrece las siguientes bandas de frecuencia solo en la UE y máxima potencia de radiofrecuencia: Bluetooth de 2,4GHz : 6 dBm

DECLARACIÓN REGLAMENTARIA

Aviso de la Comisión Federal de Comunicaciones (FCC):

Este dispositivo cumple con el apartado 15 de las normas de la FCC. Su utilización está sujeta a las siguientes dos condiciones:

(1) Este dispositivo no puede provocar interferencias nocivas y (2) debe aceptar cualquier interferencia recibida, incluidas las interferencias que pueden provocar un funcionamiento no deseado. Este equipo se ha probado y cumple los límites establecidos para dispositivos digitales de clase B, de conformidad con lo dispuesto en el apartado 15 de las normas de la FCC. Estos límites se han diseñado para ofrecer una protección razonable contra las interferencias perjudiciales en una instalación doméstica. Este equipo genera, usa y puede radiar energía de radiofrecuencia y, si no se instala y se usa de conformidad con las instrucciones, puede causar interferencias perjudiciales a las comunicaciones de radio. Y aun haciéndolo, no hay garantías de que no se puedan producir interferencias en una instalación en particular. Si este equipo provoca interferencias perjudiciales para la recepción de radio o televisión (lo que puede determinarse apagando y encendiendo el equipo) se recomienda al usuario que trate de corregir la interferencia siguiendo una o más de las siguientes medidas:

- Reoriente o reubique la antena receptora.
- Aumente la separación entre el equipo y el receptor.
- Conecte el equipo a una toma de corriente en un circuito diferente al que está conectado el receptor.
- Consulte al distribuidor o a un técnico especializado de radio y televisión para obtener ayuda.

Los cambios o modificaciones que no estén expresamente aprobados por la parte responsable del cumplimiento pueden anular la autoridad del usuario para utilizar el equipo.

Declaración sobre la exposición a la radiación de la FCC:

Este equipo cumple con los límites de exposición a la radiación establecidos por la FCC para ambientes no controlados y con las pautas de exposición a radiofrecuencia (RF) de la FCC. Este equipo tiene niveles muy bajos de energía de RF que se consideran conformes sin necesidad de realizar pruebas de la tasa de absorción específica (SAR).

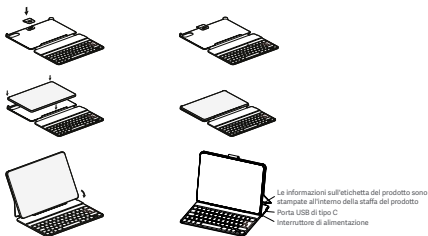
Descargo de responsabilidades

Esta Guía del usuario es publicada por Xiaomi o su compañía afiliada local. Xiaomi puede realizar mejoras y cambios en la presente Guía que sean necesarios debido a errores tipográficos, inexactitudes de la información actual o mejoras en los programas o equipos, en cualquier momento y sin previo aviso. Sin embargo, estos cambios serán incorporados en las siguientes ediciones en línea de esta guía (consulte todos los detalles en www.mi.com/global/service/userguide). Todas las ilustraciones se proporcionan a modo de referencia y es posible que no representen con precisión el dispositivo real.

Grazie per aver scelto Redmi Pad Pro Keyboard

Questo prodotto è compatibile con Redmi Pad Pro / Redmi Pad Pro 5G

Per ulteriori informazioni sulla compatibilità, visitare il nostro sito Web ufficiale: www.mi.com/global/service/userguide



Associazione e ricarica

Accoppia il tuo dispositivo e tablet tramite Bluetooth.

Carica il tuo dispositivo con un caricabatterie USB Type-C.

Per ulteriori informazioni, visitare il nostro sito Web ufficiale: www.mi.com/global/service/userguide

RAEE



Si devono prendere precauzioni speciali per smaltire in sicurezza questo prodotto. Questo simbolo indica che il prodotto non può essere smaltito insieme ai comuni rifiuti domestici in tutto il territorio dell'Unione Europea. Per prevenire danni all'ambiente o alla salute umana dovuti allo smaltimento improprio dei rifiuti e per promuovere il riutilizzo sostenibile delle risorse materiali, riciclare responsabilmente.

Per riciclare in modo sicuro il dispositivo, utilizzare i comuni sistemi di riconsegna e raccolta oppure rivolgersi al rivenditore da cui è stato originariamente acquistato il prodotto.

ATTENZIONE

SE LA BATTERIA VIENE SOSTITUITA CON UNA DI TIPO NON CORRETTO, POTREBBE SUSSISTERE IL RISCHIO DI ESPLOSIONE. SMALTIRE LE BATTERIE USATE IN BASE ALLE ISTRUZIONI.

È possibile accedere a ulteriori informazioni e precauzioni relative alla sicurezza al seguente link: www.mi.com/en/certification

Informazioni di sicurezza importanti

Leggere tutte le informazioni di sicurezza di seguito prima di utilizzare il dispositivo:

- Ingresso: 5V=500mA.
- L'uso di cavi, alimentatori o batterie non autorizzati può provocare incendi, esplosioni o comportare altri rischi.
- Utilizzare esclusivamente accessori autorizzati compatibili con il dispositivo.
- Una volta completata la ricarica scollegare l'alimentatore sia dal dispositivo che dalla presa. Non tenere il dispositivo in carica per più di 12 ore.
- La temperatura di esercizio del dispositivo è compresa tra 0 °C e 40 °C. L'utilizzo del dispositivo in un ambiente al di fuori di questo intervallo di temperatura può danneggiare il dispositivo.
- Se il dispositivo è dotato di batteria integrata, per non danneggiare la batteria o il dispositivo non tentare di sostituirla da soli.
- La batteria deve essere riciclata o smaltita separatamente dagli altri rifiuti domestici. L'utilizzo improprio della batteria può provocare incendi o esplosioni. Smaltire o riciclare il dispositivo, la batteria e gli accessori in conformità con le norme locali.
- Non smontare, colpire, schiacciare o bruciare la batteria. Se la batteria appare deformata o danneggiata, sospenderne immediatamente l'utilizzo.
 - Non causare il cortocircuito della batteria poiché può provocare surriscaldamento, ustioni o altre lesioni personali.
 - Non collocare la batteria in ambienti a temperature elevate.
 - Il surriscaldamento può provocare l'esplosione.
 - Non smontare, colpire o schiacciare la batteria poiché questo può provocare perdite della batteria, surriscaldamento o esplosione.
 - Non bruciare la batteria poiché questo può provocare incendi o esplosioni.
 - Se la batteria appare deformata o danneggiata, sospenderne immediatamente l'utilizzo.
- L'utente non deve rimuovere o alterare la batteria. La rimozione o la riparazione della batteria deve essere effettuata esclusivamente da un centro di riparazione autorizzato del produttore.
- Mantenere asciutto il dispositivo.
- Non cercare di riparare da soli il dispositivo. In caso di malfunzionamento di un componente del dispositivo, contattare l'assistenza clienti Mi o portare il dispositivo presso un centro di riparazione autorizzato.
- Collegare altri dispositivi conformemente ai relativi manuali di istruzioni. Non collegare dispositivi incompatibili a questo dispositivo.
- Il dispositivo non è un giocattolo. Come per tutti i prodotti elettrici, durante la manipolazione e l'uso di prodotti elettrici è necessario osservare le precauzioni necessarie per ridurre il rischio di scosse elettriche. Se i genitori scelgono di consentire ai bambini di utilizzare il dispositivo devono prestare attenzione al rischio potenziale durante l'uso e la manipolazione del dispositivo da parte dei bambini.
- Per gli alimentatori CA/CC, la presa deve essere installata vicino all'apparecchio e deve essere facilmente accessibile.



Precauzioni di sicurezza

- Rispettare tutte le leggi e le regole applicabili che limitano l'uso del dispositivo in situazioni e ambienti specifici.
- Non utilizzare il dispositivo nelle sale operatorie degli ospedali, nei pronto soccorso o nelle unità di rianimazione. Osservare sempre tutte le leggi e le normative vigenti per gli ospedali e i centri sanitari. Se si indossa un dispositivo medico, consultare il proprio medico e il produttore del dispositivo per stabilire se il dispositivo può interferire con il funzionamento dello stesso. In caso di pacemaker, per evitare potenziali interferenze mantenere sempre una distanza minima di 15 cm tra il dispositivo e il pacemaker. Per evitare interferenze con apparecchiature mediche, non utilizzare il dispositivo in prossimità di apparecchi acustici, impianti cocleari o altri dispositivi simili.
- Non utilizzare il dispositivo in luoghi caratterizzati da umidità elevata, ad esempio sale da bagno. In caso contrario si potrebbero verificare scosse elettriche, lesioni, incendi e danni al caricabatteria.

La potenza erogata dal caricabatteria deve essere compresa tra [0.075] Watt minimo, richiesti dall'apparecchiatura radio, e [2.5] Watt massimo per ottenere la massima velocità di ricarica.

Normative UE

Dichiarazione di conformità RED

Xiaomi Communications Co., Ltd. dichiara che questo prodotto 24042KBD5G è conforme ai requisiti essenziali e alle altre disposizioni pertinenti della direttiva RE 2014/53/UE e della direttiva RoHS 2011/65/UE.

Il testo completo della dichiarazione di conformità UE è disponibile al seguente indirizzo Internet: www.mi.com/en/certification



Informazioni sull'esposizione all'energia a radiofrequenza (RF) (SAR)

Questa apparecchiatura è conforme ai limiti di esposizione alle radiazioni e presenta livelli molto bassi di energia RF ritenuti conformi senza test del rapporto di assorbimento specifico (SAR).

Informazioni legali

Il dispositivo può essere utilizzato in tutti gli stati membri dell'UE.

Osservare le normative locali e nazionali del luogo in cui il dispositivo viene utilizzato.

Restrizioni nella banda 2,4 GHz:

Norvegia: questa sottosezione non si applica all'area geografica nel raggio di 20 km dal centro di Ny-Ålesund.

Potenza e bande di frequenza

Questo dispositivo offre le seguenti bande di frequenza esclusivamente nelle aree UE, nonché la potenza massima di radiofrequenza:

Bluetooth da 2,4 GHz: 6 dBm

DICHIARAZIONE NORMATIVA

Avviso della Federal Communications Commission (FCC):

Questo dispositivo è conforme alla Parte 15 delle norme FCC. Il suo uso è subordinato alle seguenti due condizioni: (1) il dispositivo non deve causare interferenze dannose e (2) deve accettare qualsiasi interferenza ricevuta, incluse quelle che potrebbero comprometterne il funzionamento. Questo apparecchio è stato testato ed è risultato essere conforme ai limiti per i dispositivi digitali di Classe B, ai sensi della Parte 15 delle norme FCC.

Tali limiti sono stati stabiliti per fornire una ragionevole protezione contro le interferenze dannose in un'installazione residenziale. Questo apparecchio genera, utilizza e può irradiare energia a radiofrequenza e, se non installato e utilizzato in conformità alle istruzioni, può causare interferenze dannose alle comunicazioni radio. Tuttavia, non vi è alcuna garanzia che l'interferenza non si verifichi in una particolare installazione. Qualora questo apparecchio causi interferenze dannose alla ricezione radio o televisiva, cosa che può essere determinata accendendo e spegnendo l'apparecchio, l'utente è invitato a cercare di correggere l'interferenza adottando una o più delle seguenti misure:

- Riorientare o riposizionare l'antenna ricevente.
- Aumentare la separazione tra il dispositivo e il ricevitore.
- Collegare il dispositivo a una presa in un circuito diverso da quello a cui è collegato il ricevitore.
- Consultare il rivenditore o un tecnico radio/TV esperto per ricevere assistenza.

Modifiche o cambiamenti apportati e non espressamente approvati dalla parte responsabile della conformità potrebbero invalidare l'autorizzazione dell'utente a utilizzare il dispositivo.

Dichiarazione FCC sull'esposizione alle radiazioni:

Questo apparecchio è conforme ai limiti di esposizione alle radiazioni FCC stabiliti per un ambiente non controllato e alle linee guida FCC sull'esposizione alle radiofrequenze (RF). Questo apparecchio ha livelli molto bassi di energia RF che sono considerati conformi senza test del tasso di assorbimento specifico (SAR, Specific Absorption Ratio).

Dichiarazione di non responsabilità

La presente guida rapida è pubblicata da Xiaomi o dalla propria società affiliata locale. Miglioramenti e modifiche a questa guida, resi necessari da errori tipografici, imprecisioni relative alle informazioni correnti o miglioramenti a programmi e/o apparecchiature, possono essere apportati da Xiaomi in qualsiasi momento e senza preavviso. Tali modifiche saranno tuttavia integrate nelle nuove edizioni online della presente guida rapida (consultare i dettagli alla pagina Web www.mi.com/global/service/userguide). Tutte le illustrazioni sono fornite esclusivamente a scopo indicativo e potrebbero non rappresentare in modo accurato il dispositivo reale.

PAP 21

PAP 22

Carta

Carta

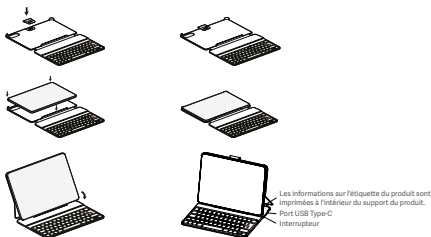
RACCOLTA DIFFERENZIATA

Verifica le disposizioni del tuo Comune.
Separa le componenti e conferiscile in modo corretto.

Merci d'avoir choisi le Redmi Pad Pro Keyboard

Ce produit est compatible avec le Redmi Pad Pro / Redmi Pad Pro 5G

Pour plus d'informations sur la compatibilité, visitez notre site officiel : www.mi.com/global/service/userguide



Appairage et charge

Associez votre appareil et votre tablette via Bluetooth.

Chargez votre appareil avec un chargeur USB Type-C.

Weitere Informationen finden Sie auf unserer offiziellen Website: www.mi.com/global/service/userguide

DEEE



Des précautions spéciales doivent être prises pour mettre ce produit au rebut en toute sécurité. Ce symbole indique que ce produit ne doit pas être jeté avec les déchets ménagers dans l'Union européenne.

Pour éviter tout dommage éventuel à l'environnement ou à la santé provenant d'une élimination des déchets non contrôlée, ainsi que pour soutenir une réutilisation durable des ressources matérielles, recyclez votre appareil de manière responsable.

Pour recycler votre appareil en toute sécurité, utilisez les systèmes de retour et de collecte ou contactez le revendeur auprès duquel l'appareil a été acheté.

ATTENTION

RISQUE D'EXPLOSION SI LES BATTERIES NE SONT PAS REMPLACÉES PAR UN MODÈLE COMPATIBLE.

ÉLIMINEZ LES BATTERIES USÉES CONFORMÉMENT AUX INSTRUCTIONS.

Vous pouvez accéder aux informations relatives à la sécurité auditive et aux précautions d'usage en cliquant sur ce lien :

www.mi.com/en/certification

Informations importantes sur la sécurité

Consultez toutes les informations sur la sécurité ci-dessous avant d'utiliser votre appareil :

- Entrée: 5V=500mA.
- L'utilisation de câbles, d'adaptateurs secteur ou de batteries non approuvés peut provoquer un incendie, une explosion ou d'autres problèmes.
- Utilisez uniquement des accessoires autorisés compatibles avec votre appareil.
- Une fois la charge terminée, débranchez l'adaptateur de l'appareil et de la prise secteur. Ne chargez pas l'appareil pendant plus de 12 heures..
- Cet appareil fonctionne à des températures comprises entre 0 °C et 40 °C. L'utilisation de cet appareil dans des environnements dépassant cette plage de températures peut endommager l'appareil.
- Si votre appareil est fourni avec une batterie intégrée, ne tentez pas de remplacer la batterie vous-même pour ne pas abîmer la batterie ou l'appareil.
- La batterie ne doit pas être recyclée ou éliminée avec les déchets ménagers. Un mauvais traitement de la batterie peut provoquer un incendie ou une explosion. Éliminez ou recyclez l'appareil, sa batterie et les accessoires conformément aux réglementations locales.
- Ne démontez pas la batterie, ne lui infligez pas de choc, ne l'écrasez pas ou ne la brûlez pas. Si la batterie est déformée ou endommagée, cessez immédiatement de l'utiliser.
 - Ne provoquez pas de court-circuit sur la batterie afin d'éviter toute surchauffe, brûlure ou autre blessure corporelle.
 - Ne placez pas la batterie dans des environnements où la température est élevée.
 - Une surchauffe peut provoquer une explosion.
 - Ne démontez pas la batterie, ne lui infligez pas de choc et ne l'écrasez pas afin d'éviter toute fuite, surchauffe ou explosion.
 - Ne brûlez pas la batterie afin d'éviter tout risque d'incendie ou d'explosion.
 - Si la batterie est déformée ou endommagée, cessez immédiatement de l'utiliser.
- L'utilisateur ne doit pas retirer ni modifier la batterie. Seul un centre de réparation habilité par le fabricant peut retirer ou réparer la batterie.
- Gardez l'appareil au sec.
- N'essayez pas de réparer l'appareil par vous-même. Si une partie de l'appareil ne fonctionne pas correctement, contactez le service client Xiaomi ou apportez l'appareil à un centre de réparation agréé.
- Connectez d'autres appareils conformément aux manuels de l'utilisateur. Ne connectez pas d'appareils incompatibles avec cet appareil.
- Votre appareil n'est pas un jouet. Comme pour tous les produits électriques, des précautions doivent être prises lors de la manipulation et de l'utilisation de ces produits afin de réduire le risque de choc électrique. Si les parents décident d'autoriser leurs enfants à utiliser l'appareil, ils doivent les mettre en garde contre les risques potentiels liés à l'utilisation et à la manipulation de l'appareil.
- Pour les adaptateurs CA/CC, la prise doit être installée près de l'équipement et être facilement accessible.



Précaution de sécurité

- Suivez toutes les règles et lois relatives aux restrictions d'utilisation des téléphones portables en fonction des situations et des environnements.
- N'utilisez pas votre appareil dans une salle d'opération d'hôpital, aux urgences ou en soins intensifs. Conformez-vous aux règles ainsi qu'aux réglementations des hôpitaux et des centres de soin. Si vous avez un appareil médical, veuillez consulter votre médecin et le fabricant dudit appareil pour déterminer si votre appareil peut interférer avec le fonctionnement de l'appareil. Pour éviter toute interférence potentielle avec un pacemaker, maintenez toujours une distance minimale de 15 cm entre votre appareil et le dispositif. Pour éviter toute interférence avec des équipements médicaux, n'utilisez pas votre appareil à proximité d'appareils auditifs, d'implants cochléaires ou d'autres appareils similaires.
- N'utilisez pas votre appareil dans des endroits à forte humidité comme une salle de bain, afin d'éviter toute électrocution ou blessure ou tout incendie ou dégât sur le chargeur.

La puissance fournie par le chargeur doit être comprise entre le minimum [0,075] watts requis par l'équipement radio et le maximum [2,5] watts afin d'atteindre la vitesse de charge maximale.

Réglementations européennes



Déclaration de conformité de la directive RED

Xiaomi Communications Co., Ltd. déclare par la présente que ce produit 24042KBD5G est conforme aux exigences fondamentales et aux autres dispositions relatives de la directive RED (directive 2014/53/UE) et de la directive RoHS 2011/65/UE. La déclaration de conformité applicable à l'UE est disponible en intégralité à l'adresse suivante : www.mi.com/en/certification

Informations sur l'exposition aux radiofréquences (DAS)

Cet équipement est conforme aux limites d'exposition aux radiofréquences et présente de très faibles niveaux d'énergie de RF qui sont jugés conformes sans test du débit d'absorption spécifique (DAS).

Informations légales

Cet appareil peut être utilisé dans tous les États membres de l'UE. Suivez les réglementations locales et nationales des régions dans lesquelles l'appareil est utilisé.

Restrictions dans la bande 2,4 GHz :

Norvège : le présent paragraphe ne s'applique pas à la zone géographique située dans un rayon de 20 km autour du centre de Ny-Ålesund.

Bandes de fréquence et alimentation

Ce appareil ne propose les bandes de fréquence suivantes que dans les zones UE et les zones UE et une puissances de radiofréquences maximale:
2,4 GHz Bluetooth : 6 dBm

DÉCLARATION RÉGLEMENTAIRE

Avis de la Federal Communication Commission (FCC) :

Cet appareil répond aux exigences de la section 15 de la réglementation FCC. Son fonctionnement est soumis aux deux conditions suivantes : (1) Cet appareil ne doit pas causer d'interférences nuisibles, et (2) Cet appareil doit accepter toute interférence reçue, y compris les interférences pouvant entraîner un fonctionnement non désiré. Cet équipement a été testé et jugé conforme aux limitations d'un appareil numérique de classe B, conformément à la section 15 de la réglementation FCC. Ces limites sont destinées à assurer une protection raisonnable contre les interférences nuisibles dans une installation résidentielle. Cet équipement produit, utilise et peut émettre de l'énergie radioélectrique. S'il n'est pas installé et utilisé conformément aux présentes instructions, il peut causer des interférences nuisibles aux communications radio. Il n'existe toutefois aucune garantie que de telles interférences ne se produiront pas dans une installation particulière. Si cet appareil occasionne des interférences nuisibles aux réceptions radio ou télévisuelles, ce qui peut être vérifié en allumant et en éteignant l'appareil, l'utilisateur est invité à corriger ce problème en prenant une ou plusieurs des mesures suivantes :

- Réorienter ou déplacer l'antenne de réception.
- Augmenter la distance entre l'équipement et le récepteur.
- Brancher l'équipement sur un circuit différent de celui du récepteur.
- Contacter le revendeur ou un technicien radio/TV qualifié pour obtenir de l'aide.

Toute altération ou modification non expressément approuvée par la partie responsable de la conformité peut annuler le droit de l'utilisateur à utiliser l'appareil.

Déclaration d'exposition aux rayonnements de la FCC:

Cet équipement est conforme aux limites d'exposition aux rayonnements établies par la FCC pour un environnement non contrôlé et répond aux directives d'exposition aux radiofréquences (RF) de la FCC. Cet équipement présente de très faibles niveaux d'énergie de RF qui sont jugés conformes sans test du débit d'absorption spécifique (DAS).

Avis de non-responsabilité

Ce guide de démarrage rapide est publié par Xiaomi ou sa filiale locale. Xiaomi se réserve le droit d'améliorer et de modifier à tout moment sans préavis ce manuel en cas d'erreurs typographiques, d'informations actuelles imprécises ou d'améliorations des programmes et/ou des équipements. Ces modifications seront toutefois intégrées dans les nouvelles éditions en ligne du guide de démarrage rapide (plus d'informations à l'adresse www.mi.com/global/service/userguide). Toutes les images sont utilisées à des fins d'illustration uniquement et peuvent ne pas représenter de manière précise l'appareil concerné.



FR

Cet appareil se recycle

À DÉPOSER EN MAGASIN

À DÉPOSER EN DÉCHÈTERIE



OU



Points de collecte sur www.quefairedemesdechets.fr
Privilégiez la réparation ou le don de votre appareil !

Manufacturer: Xiaomi Communications Co., Ltd.
Manufacturer postal address:
#019, 9th Floor, Building 6, 33 Xierqi
Middle Road, Haidian District, Beijing, China, 100085
Brand: Redmi
Model: 24042KBD5G
© Xiaomi Inc. All rights reserved.

